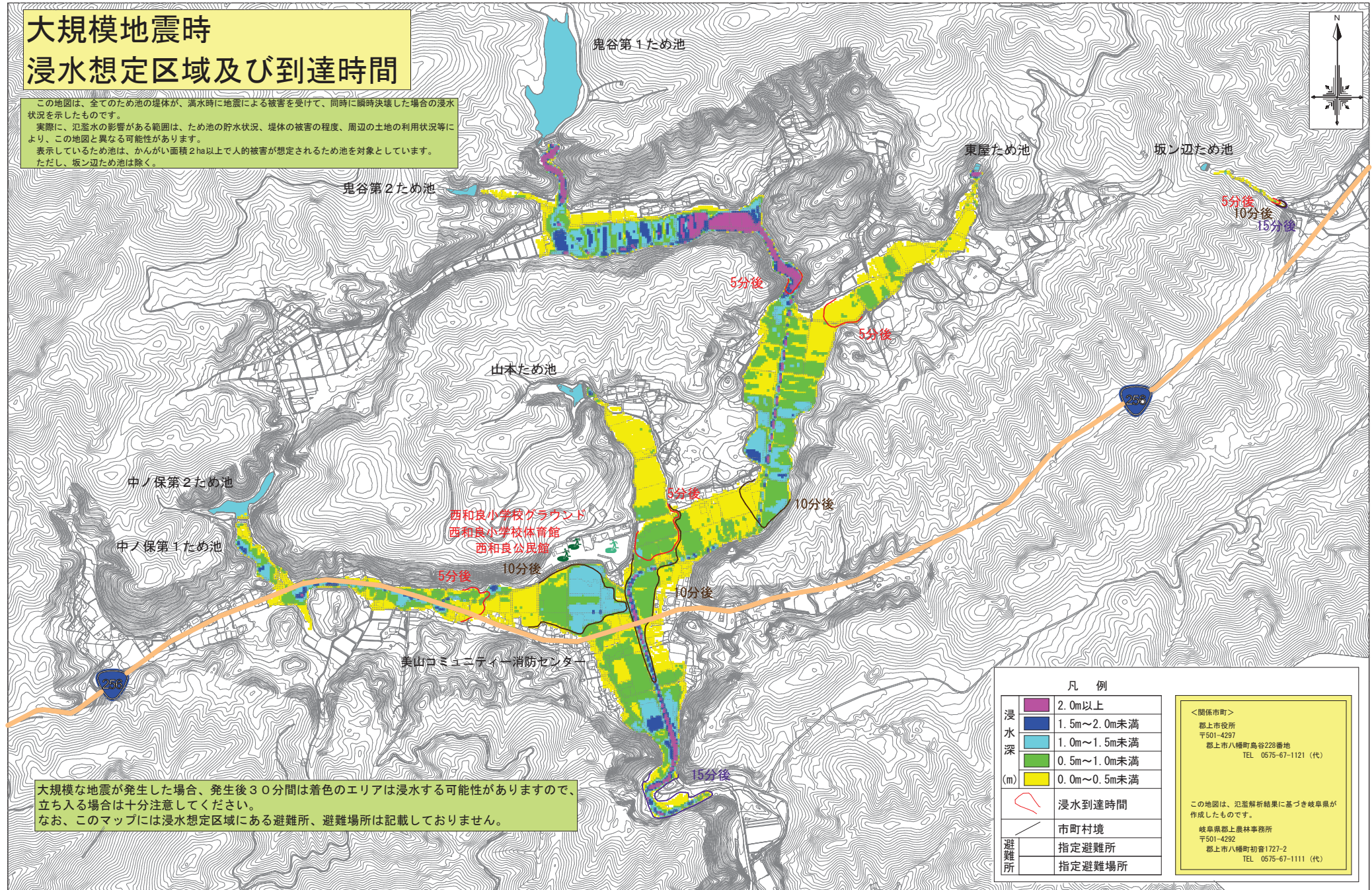


大規模地震時 浸水想定区域及び到達時間

この地図は、全てのため池の堤体が、満水時に地震による被害を受けて、同時に瞬時決壊した場合の浸水状況を示したものです。
 実際に、氾濫水の影響がある範囲は、ため池の貯水状況、堤体の被害の程度、周辺の土地利用状況等により、この地図と異なる可能性があります。
 表示しているため池は、かんがい面積2ha以上で人的被害が想定されるため池を対象としています。
 ただし、坂ノ辺ため池は除く。



大規模な地震が発生した場合、発生後30分間は着色のエリアは浸水する可能性がありますので、立ち入る場合は十分注意してください。
 なお、このマップには浸水想定区域にある避難所、避難場所は記載していません。

凡例	
浸水深 (m)	2.0m以上
	1.5m～2.0m未満
	1.0m～1.5m未満
	0.5m～1.0m未満
	0.0m～0.5m未満
	浸水到達時間
市町村境	
避難所	指定避難所
	指定避難場所

<関係市町>
 郡上市役所
 〒501-4297
 郡上市八幡町島谷228番地
 TEL 0576-67-1121 (代)

この地図は、氾濫解析結果に基づき岐阜県が作成したものです。
 岐阜県郡上農林事務所
 〒501-4292
 郡上市八幡町初音1727-2
 TEL 0576-67-1111 (代)