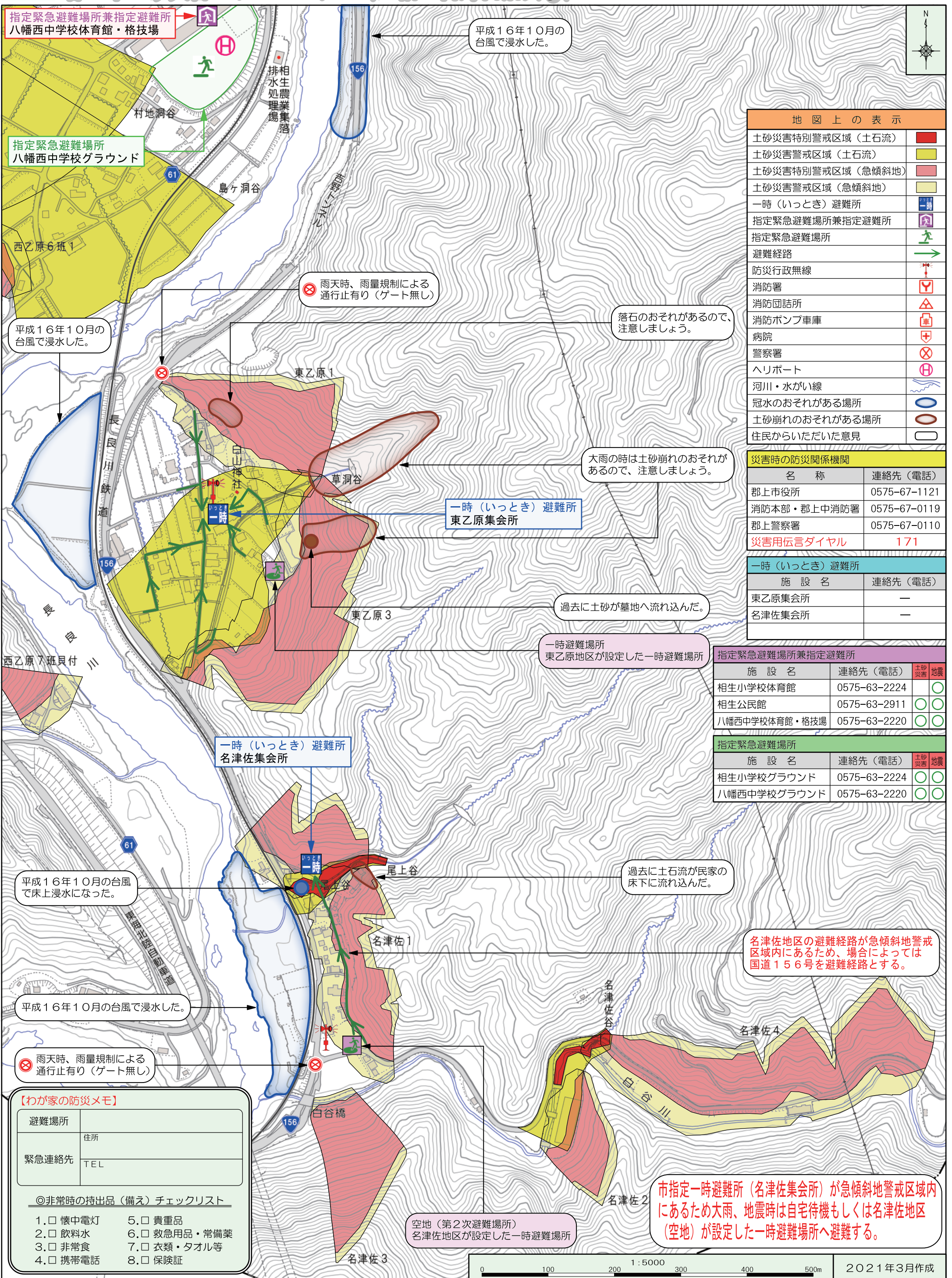


郡上市土砂災害ハザードマップ (八幡 吉野自治会②)

土砂災害ハザードマップは、土砂災害が発生するおそれの高い区域を着色した地図です。土砂災害に備えて、事前に危険な場所や避難場所、避難経路を把握しておきましょう。



地図上の表示	
土砂災害特別警戒区域 (土石流)	
土砂災害警戒区域 (土石流)	
土砂災害特別警戒区域 (急傾斜地)	
土砂災害警戒区域 (急傾斜地)	
一時 (いっとき) 避難所	
指定緊急避難場所兼指定避難所	
指定緊急避難場所	
避難経路	
防災行政無線	
消防署	
消防団詰所	
消防ポンプ車庫	
病院	
警察署	
ヘリポート	
河川・水がけ線	
冠水のおそれがある場所	
土砂崩れのおそれがある場所	
住民からいただいた意見	

災害時の防災関係機関	
名称	連絡先 (電話)
郡上市役所	0575-67-1121
消防本部・郡上中消防署	0575-67-0119
郡上警察署	0575-67-0110
災害用伝言ダイヤル	171

一時 (いっとき) 避難所	
施設名	連絡先 (電話)
東乙原集会所	—
名津佐集会所	—

指定緊急避難場所兼指定避難所			
施設名	連絡先 (電話)	土砂災害	地震
相生小学校体育館	0575-63-2224		
相生公民館	0575-63-2911		
八幡西中学校体育館・格技場	0575-63-2220		

指定緊急避難場所			
施設名	連絡先 (電話)	土砂災害	地震
相生小学校グラウンド	0575-63-2224		
八幡西中学校グラウンド	0575-63-2220		

【わが家の防災メモ】

避難場所	住所
緊急連絡先	TEL

◎非常時の持出品 (備え) チェックリスト

1. <input type="checkbox"/> 懐中電灯	5. <input type="checkbox"/> 貴重品
2. <input type="checkbox"/> 飲料水	6. <input type="checkbox"/> 救急用品・常備薬
3. <input type="checkbox"/> 非常食	7. <input type="checkbox"/> 衣類・タオル等
4. <input type="checkbox"/> 携帯電話	8. <input type="checkbox"/> 保険証

市指定一時避難所 (名津佐集会所) が急傾斜地警戒区域内にあるため大雨、地震時は自宅待機もしくは名津佐地区 (空地) が設定した一時避難場所へ避難する。