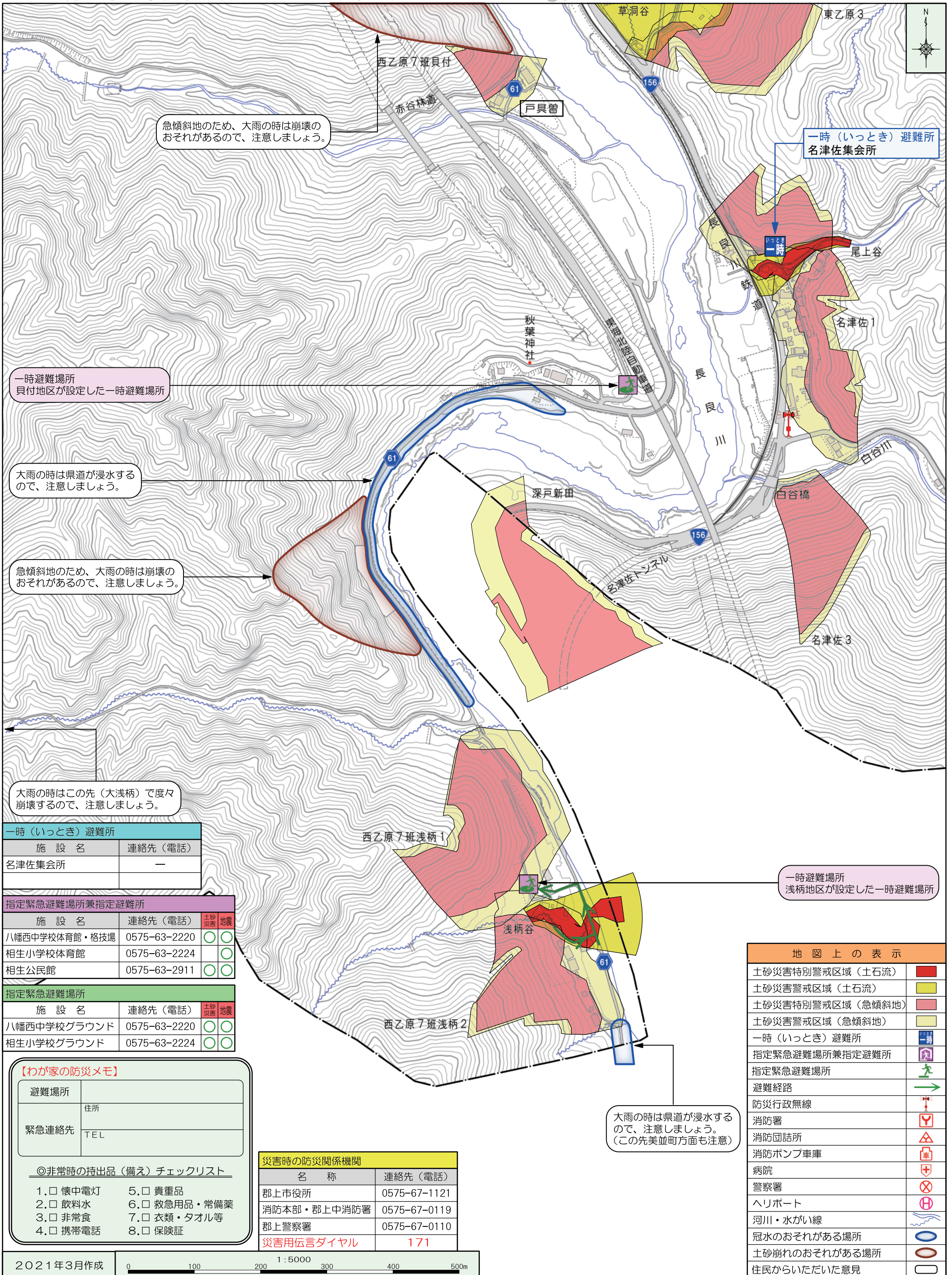


郡上市土砂災害ハザードマップ (八幡 西乙原自治会②)

土砂災害ハザードマップは、土砂災害が発生するおそれの高い区域を着色した地図です。土砂災害に備えて、事前に危険な場所や避難場所、避難経路を把握しておきましょう。



急傾斜地のため、大雨の時は崩壊のおそれがあるので、注意しましょう。

一時(いっとき)避難所
名津佐集会所

一時避難場所
貝付地区が設定した一時避難場所

大雨の時は県道が浸水するので、注意しましょう。

急傾斜地のため、大雨の時は崩壊のおそれがあるので、注意しましょう。

大雨の時はこの先(大浅柄)で度々崩壊するので、注意しましょう。

一時避難場所
浅柄地区が設定した一時避難場所

大雨の時は県道が浸水するので、注意しましょう。
(この先美並町方面も注意)

一時(いっとき)避難所	
施設名	連絡先(電話)
名津佐集会所	—

指定緊急避難場所兼指定避難所		
施設名	連絡先(電話)	土砂災害 地震
八幡西中学校体育館・格技場	0575-63-2220	○ ○
相生小学校体育館	0575-63-2224	○ ○
相生公民館	0575-63-2911	○ ○

指定緊急避難場所		
施設名	連絡先(電話)	土砂災害 地震
八幡西中学校グラウンド	0575-63-2220	○ ○
相生小学校グラウンド	0575-63-2224	○ ○

【わが家の防災メモ】

避難場所	住所
緊急連絡先	TEL

◎非常時の持出品(備え)チェックリスト

1. □ 懐中電灯	5. □ 貴重品
2. □ 飲料水	6. □ 救急用品・常備薬
3. □ 非常食	7. □ 衣類・タオル等
4. □ 携帯電話	8. □ 保険証

災害時の防災関係機関	
名称	連絡先(電話)
郡上市役所	0575-67-1121
消防本部・郡上中消防署	0575-67-0119
郡上警察署	0575-67-0110
災害用伝言ダイヤル	171

地図上の表示	
土砂災害特別警戒区域(土石流)	■
土砂災害警戒区域(土石流)	■
土砂災害特別警戒区域(急傾斜地)	■
土砂災害警戒区域(急傾斜地)	■
一時(いっとき)避難所	■
指定緊急避難場所兼指定避難所	■
指定緊急避難場所	■
避難経路	→
防災行政無線	■
消防署	■
消防団詰所	■
消防ポンプ車庫	■
病院	■
警察署	■
ヘリポート	■
河川・水がい線	■
冠水のおそれがある場所	■
土砂崩れのおそれがある場所	■
住民からいただいた意見	■