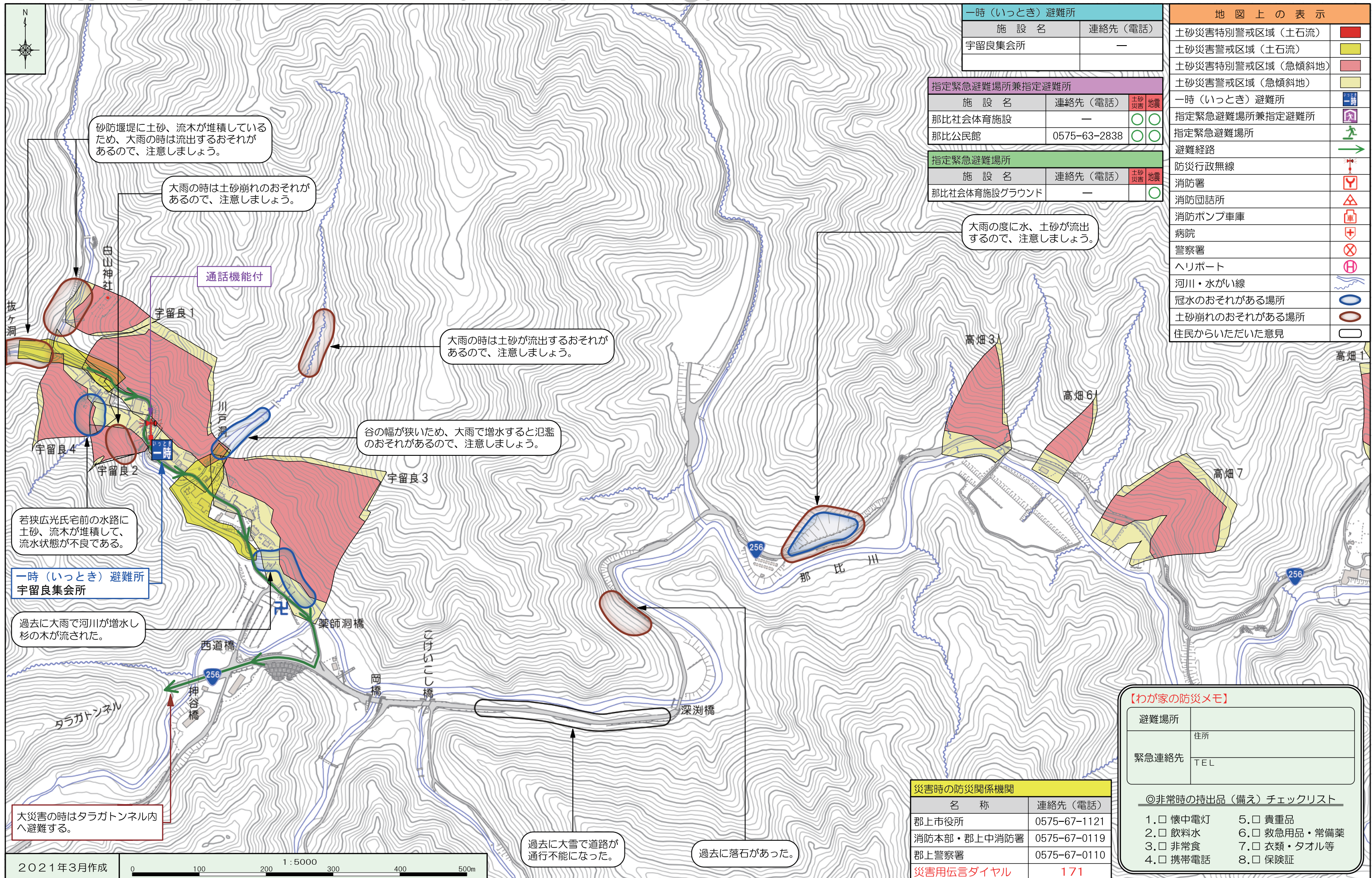


郡上市土砂災害ハザードマップ〈八幡 那比自治会④〉

土砂災害ハザードマップは、土砂災害が発生するおそれの高い区域を着色した地図です。土砂災害に備えて、事前に危険な場所や避難場所、避難経路を把握しておきましょう。



一時（いっとき）避難所	
施設名	連絡先（電話）
宇留良集会所	—

指定緊急避難場所兼指定避難所		
施設名	連絡先（電話）	土砂災害 地震
那比社会体育施設	—	○ ○
那比公民館	0575-63-2838	○ ○

指定緊急避難場所		
施設名	連絡先（電話）	土砂災害 地震
那比社会体育施設グラウンド	—	○ ○

地図上の表示	
土砂災害特別警戒区域（土石流）	
土砂災害警戒区域（土石流）	
土砂災害特別警戒区域（急傾斜地）	
土砂災害警戒区域（急傾斜地）	
一時（いっとき）避難所	
指定緊急避難場所兼指定避難所	
指定緊急避難場所	
避難経路	
防災行政無線	
消防署	
消防団詰所	
消防ポンプ車庫	
病院	
警察署	
ヘリポート	
河川・水がい線	
冠水のおそれがある場所	
土砂崩れのおそれがある場所	
住民からいただいた意見	

砂防堰堤に土砂、流木が堆積しているため、大雨の時は流出するおそれがあるので、注意しましょう。

大雨の時は土砂崩れのおそれがあるので、注意しましょう。

大雨の時は土砂が流出するおそれがあるので、注意しましょう。

谷の幅が狭いため、大雨で増水すると氾濫のおそれがあるので、注意しましょう。

大雨の度に水、土砂が流出するので、注意しましょう。

若狭広光氏宅前の水路に土砂、流木が堆積して、流水状態が不良である。

一時（いっとき）避難所
宇留良集会所

過去に大雨で河川が増水し杉の木が流された。

大災害の時はタラガトンネル内へ避難する。

過去に大雪で道路が通行不能になった。

過去に落石があった。

災害時の防災関係機関	
名称	連絡先（電話）
郡上市役所	0575-67-1121
消防本部・郡上中消防署	0575-67-0119
郡上警察署	0575-67-0110
災害用伝言ダイヤル	171

【わが家の防災メモ】

避難場所	住所
緊急連絡先	TEL

◎非常時の持出品（備え）チェックリスト

1. <input type="checkbox"/> 懐中電灯	5. <input type="checkbox"/> 貴重品
2. <input type="checkbox"/> 飲料水	6. <input type="checkbox"/> 救急用品・常備薬
3. <input type="checkbox"/> 非常食	7. <input type="checkbox"/> 衣類・タオル等
4. <input type="checkbox"/> 携帯電話	8. <input type="checkbox"/> 保険証