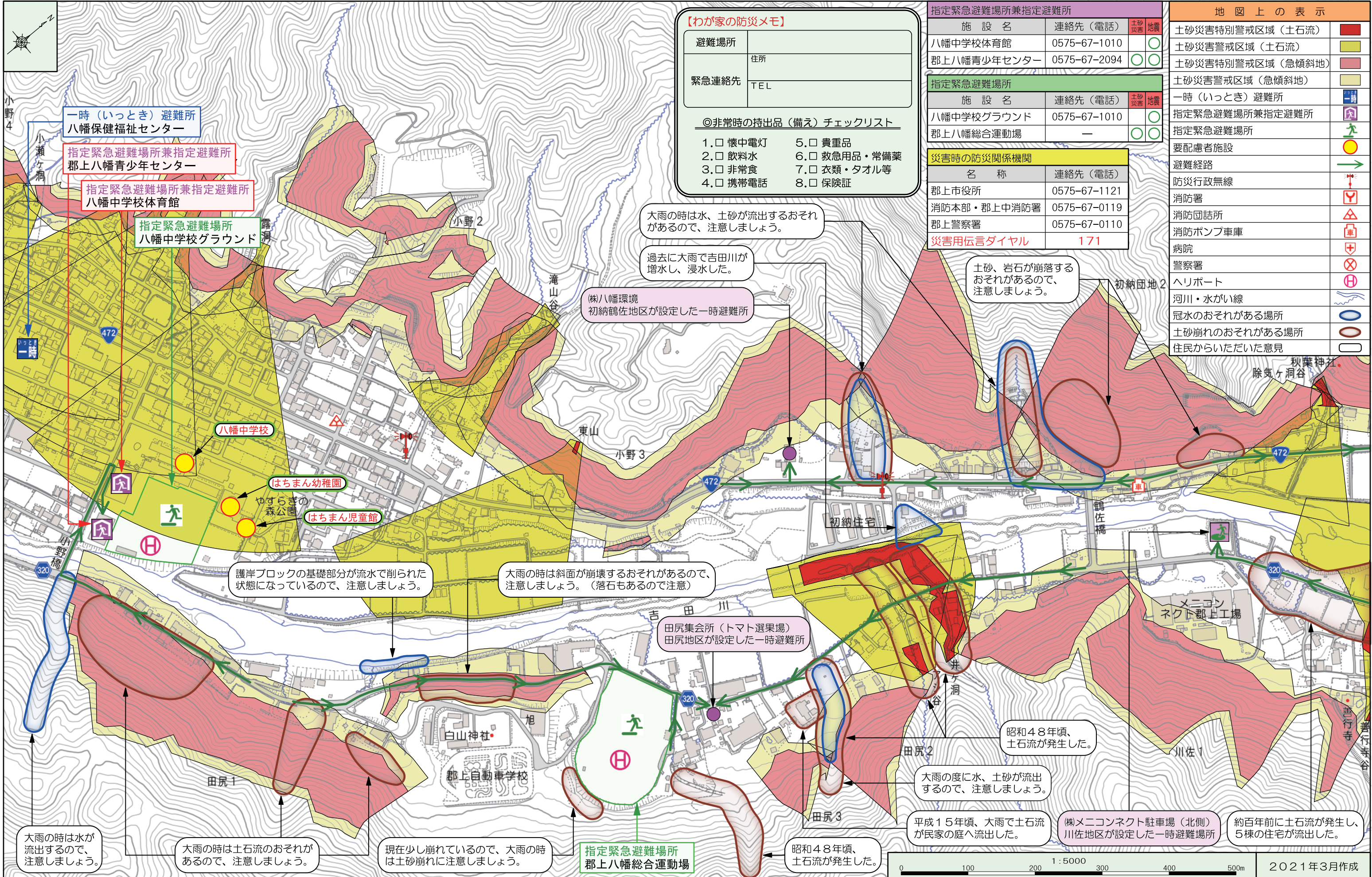


郡上市土砂災害ハザードマップ〈八幡 口明方南部自治会②〉

土砂災害ハザードマップは、土砂災害が発生するおそれの高い区域を着色した地図です。土砂災害に備えて、事前に危険な場所や避難場所、避難経路を把握しておきましょう。



【わが家の防災メモ】

避難場所	住所
緊急連絡先	TEL

◎非常時の持出品(備え)チェックリスト

1. <input type="checkbox"/> 懐中電灯	5. <input type="checkbox"/> 貴重品
2. <input type="checkbox"/> 飲料水	6. <input type="checkbox"/> 救急用品・常備薬
3. <input type="checkbox"/> 非常食	7. <input type="checkbox"/> 衣類・タオル等
4. <input type="checkbox"/> 携帯電話	8. <input type="checkbox"/> 保険証

指定緊急避難場所兼指定避難所			
施設名	連絡先(電話)	土砂災害	地震
八幡中学校体育館	0575-67-1010	○	○
郡上八幡青少年センター	0575-67-2094	○	○

指定緊急避難場所			
施設名	連絡先(電話)	土砂災害	地震
八幡中学校グラウンド	0575-67-1010	○	○
郡上八幡総合運動場	—	○	○

災害時の防災関係機関	
名称	連絡先(電話)
郡上市役所	0575-67-1121
消防本部・郡上中消防署	0575-67-0119
郡上警察署	0575-67-0110
災害用伝言ダイヤル	171

地図上の表示	
土砂災害特別警戒区域(土石流)	
土砂災害警戒区域(土石流)	
土砂災害特別警戒区域(急傾斜地)	
土砂災害警戒区域(急傾斜地)	
一時(いっとき)避難所	
指定緊急避難場所兼指定避難所	
指定緊急避難場所	
要配慮者施設	
避難経路	
防災行政無線	
消防署	
消防団詰所	
消防ポンプ車庫	
病院	
警察署	
ヘリポート	
河川・水がい線	
冠水のおそれがある場所	
土砂崩れのおそれがある場所	
住民からいただいた意見	