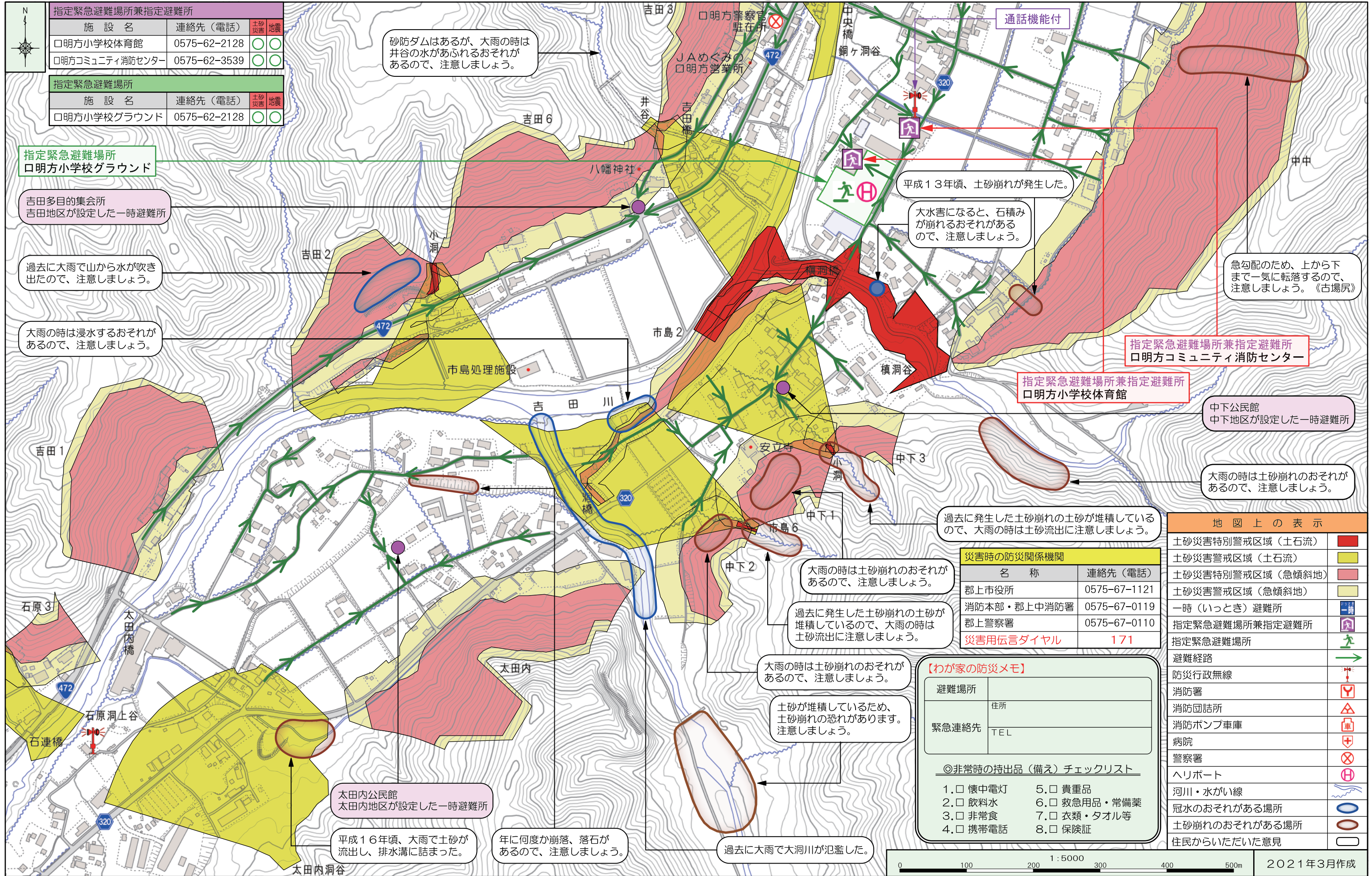


郡上市土砂災害ハザードマップ〈八幡 口明方中央自治会③〉

土砂災害ハザードマップは、土砂災害が発生するおそれの高い区域を着色した地図です。土砂災害に備えて、事前に危険な場所や避難場所、避難経路を把握しておきましょう。



指定緊急避難場所兼指定避難所			
施設名	連絡先(電話)	土砂災害	地震
口明方小学校体育館	0575-62-2128	○	○
口明方コミュニティ消防センター	0575-62-3539	○	○

指定緊急避難場所			
施設名	連絡先(電話)	土砂災害	地震
口明方小学校グラウンド	0575-62-2128	○	○

指定緊急避難場所
口明方小学校グラウンド

吉田多目的集会所
吉田地区が設定した一時避難所

過去に大雨で山から水が吹き出たので、注意しましょう。

大雨の時は浸水するおそれがあるので、注意しましょう。

砂防ダムはあるが、大雨の時は井谷の水があふれるおそれがあるので、注意しましょう。

平成13年頃、土砂崩れが発生した。

大水害になると、石積み
が崩れるおそれがあるので、注意しましょう。

急勾配のため、上から下まで一気に転落するので、注意しましょう。《古場尻》

指定緊急避難場所兼指定避難所
口明方コミュニティ消防センター

指定緊急避難場所兼指定避難所
口明方小学校体育館

中下公民館
中下地区が設定した一時避難所

大雨の時は土砂崩れのおそれがあるので、注意しましょう。

過去に発生した土砂崩れの土砂が堆積しているので、大雨の時は土砂流出に注意しましょう。

大雨の時は土砂崩れのおそれがあるので、注意しましょう。

過去に発生した土砂崩れの土砂が堆積しているので、大雨の時は土砂流出に注意しましょう。

大雨の時は土砂崩れのおそれがあるので、注意しましょう。

土砂が堆積しているため、土砂崩れの恐れがあります。注意しましょう。

太田内公民館
太田内地区が設定した一時避難所

平成16年頃、大雨で土砂が流出し、排水溝に詰まった。

年に何度か崩落、落石があるので、注意しましょう。

過去に大雨で大洞川が氾濫した。

災害時の防災関係機関	
名称	連絡先(電話)
郡上市役所	0575-67-1121
消防本部・郡上中消防署	0575-67-0119
郡上警察署	0575-67-0110
災害用伝言ダイヤル	171

【わが家の防災メモ】

避難場所	住所
緊急連絡先	TEL

◎非常時の持出品(備え)チェックリスト

- 1. □ 懐中電灯
- 2. □ 飲料水
- 3. □ 非常食
- 4. □ 携帯電話
- 5. □ 貴重品
- 6. □ 救急用品・常備薬
- 7. □ 衣類・タオル等
- 8. □ 保険証

地図上の表示

土砂災害特別警戒区域(土石流)	■
土砂災害警戒区域(土石流)	■
土砂災害特別警戒区域(急傾斜地)	■
土砂災害警戒区域(急傾斜地)	■
一時(いっとき)避難所	■
指定緊急避難場所兼指定避難所	■
指定緊急避難場所	■
避難経路	→
防災行政無線	■
消防署	■
消防団詰所	■
消防ポンプ車庫	■
病院	■
警察署	■
ヘリポート	■
河川・水がけ線	■
冠水のおそれがある場所	○
土砂崩れのおそれがある場所	○
住民からいただいた意見	○