

郡上市土砂災害ハザードマップ〈八幡 西和良自治会②〉

土砂災害ハザードマップは、土砂災害が発生するおそれの高い区域を着色した地図です。土砂災害に備えて、事前に危険な場所や避難場所、避難経路を把握しておきましょう。

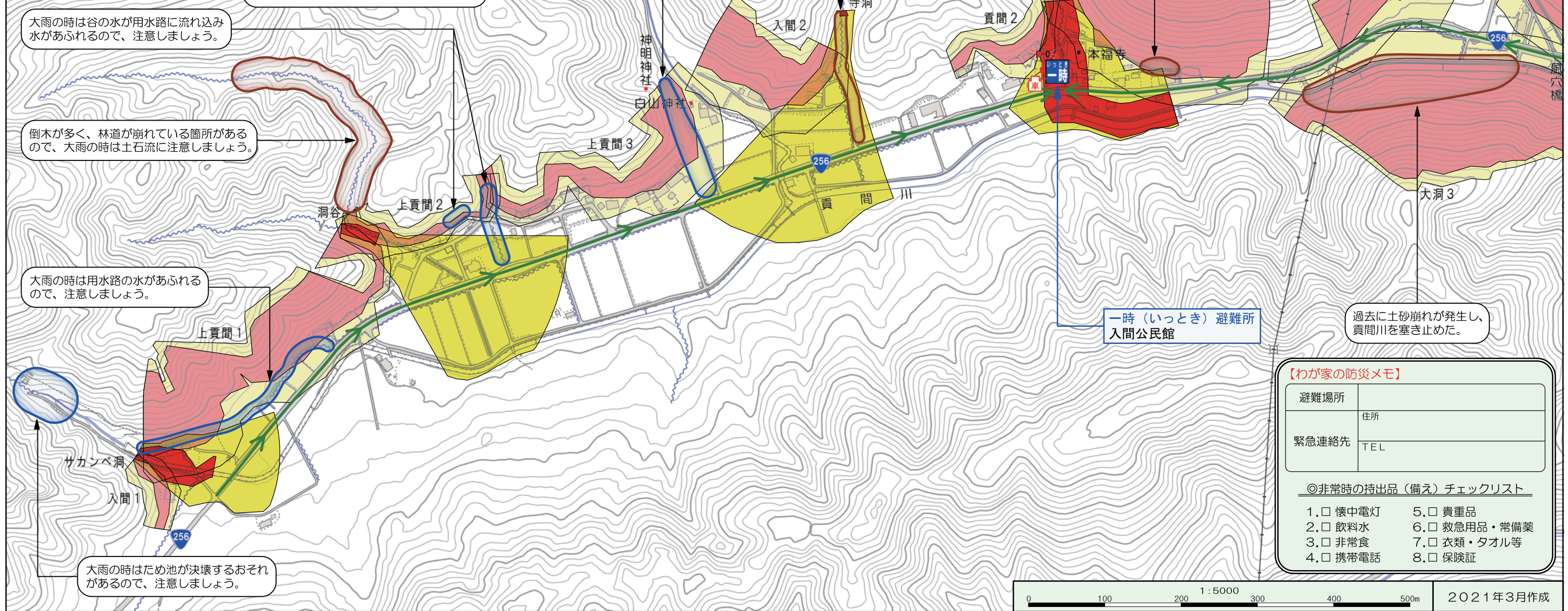
地図上の表示	
土砂災害特別警戒区域（土石流）	
土砂災害警戒区域（土石流）	
土砂災害特別警戒区域（急傾斜地）	
土砂災害警戒区域（急傾斜地）	
一時（いつとき）避難所	
指定緊急避難場所兼指定避難所	
指定緊急避難場所	
避難経路	
防災行政無線	
消防署	
消防団詰所	
消防ポンプ車庫	
病院	
警察署	
ヘリポート	
河川・水がい線	
冠水のおそれがある場所	
土砂崩れのおそれがある場所	
住民からいただいた意見	

一時（いつとき）避難所			
施設名	連絡先（電話）		
入間公民館	—		

指定緊急避難場所兼指定避難所			
施設名	連絡先（電話）	土砂災害	地震
旧西和良小学校体育館	—		
西和良公民館	0575-68-2331		

指定緊急避難場所			
施設名	連絡先（電話）	土砂災害	地震
旧西和良小学校グラウンド	—		

災害時の防災関係機関	
名称	連絡先（電話）
郡上市役所	0575-67-1121
消防本部・郡上中消防署	0575-67-0119
郡上警察署	0575-67-0110
災害用伝言ダイヤル	171



大雨の時は谷の水が用水路に流れ込み水があふれるので、注意しましょう。

倒木が多く、林道が崩れている箇所があるので、大雨の時は土石流に注意しましょう。

大雨の時は用水路の水があふれるので、注意しましょう。

大雨の時はため池が決壊するおそれがあるので、注意しましょう。

大雨の時は土砂が流出するので、注意しましょう。

大雨の時は土砂崩れのおそれがあるので、注意しましょう。

過去に大雨で土石流が発生した。

過去に土砂崩れが発生し、川間川を塞ぎ止めた。

一時（いつとき）避難所
入間公民館

【わが家の防災メモ】

避難場所	住所
緊急連絡先	TEL

◎非常時の持出品（備え）チェックリスト

1. <input type="checkbox"/> 懐中電灯	5. <input type="checkbox"/> 貴重品
2. <input type="checkbox"/> 飲料水	6. <input type="checkbox"/> 救急用品・常備薬
3. <input type="checkbox"/> 非常食	7. <input type="checkbox"/> 衣類・タオル等
4. <input type="checkbox"/> 携帯電話	8. <input type="checkbox"/> 保険証