

# 郡上市土砂災害ハザードマップ〈八幡 西和良自治会⑧〉

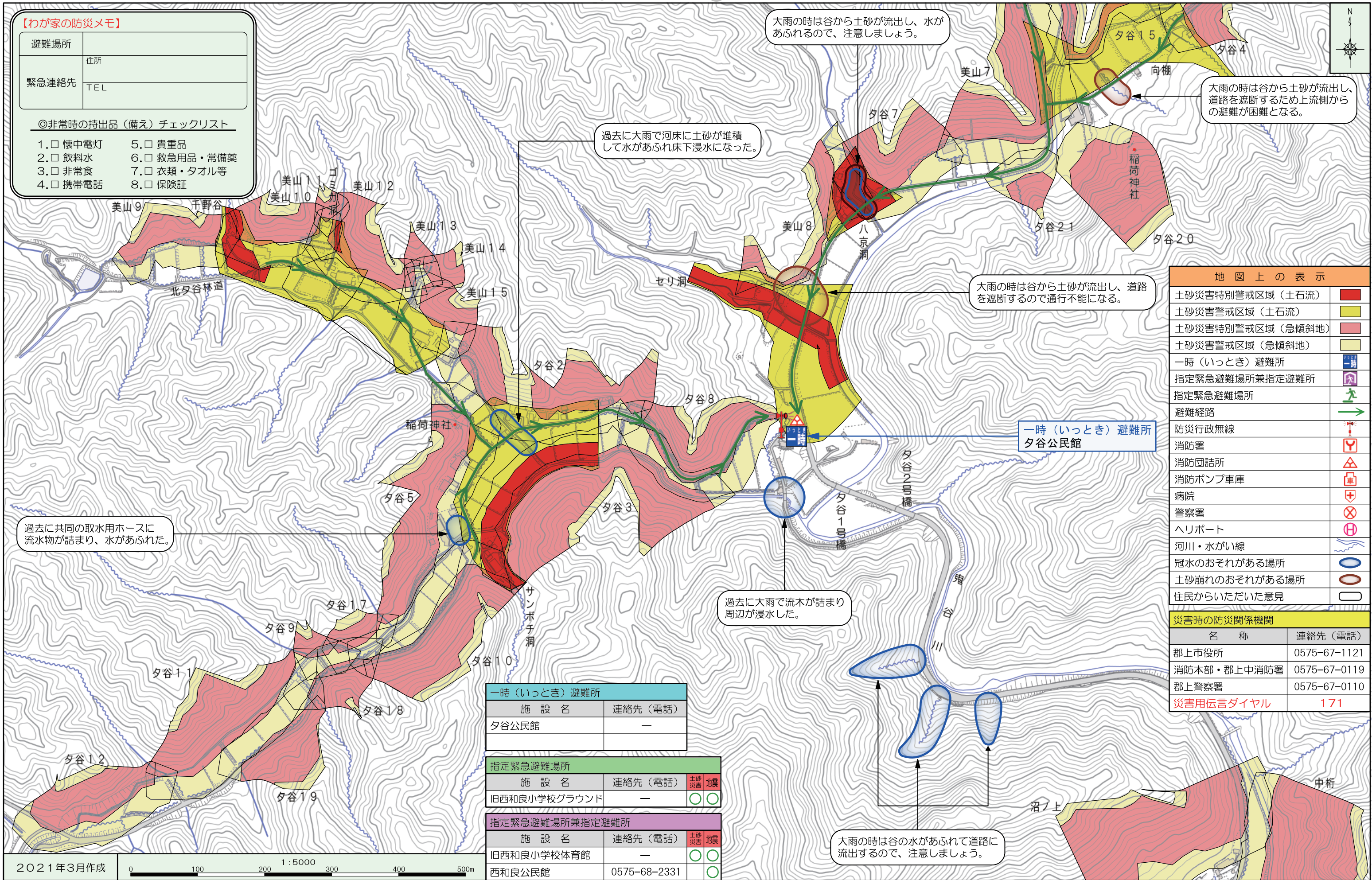
土砂災害ハザードマップは、土砂災害が発生するおそれの高い区域を着色した地図です。土砂災害に備えて、事前に危険な場所や避難場所、避難経路を把握しておきましょう。

## 【わが家の防災メモ】

避難場所	住所
緊急連絡先	TEL

## ◎非常時の持出品（備え）チェックリスト

- |           |               |
|-----------|---------------|
| 1. □ 懐中電灯 | 5. □ 貴重品      |
| 2. □ 飲料水  | 6. □ 救急用品・常備薬 |
| 3. □ 非常食  | 7. □ 衣類・タオル等  |
| 4. □ 携帯電話 | 8. □ 保険証      |



大雨の時は谷から土砂が流出し、水があふれるので、注意しましょう。

大雨の時は谷から土砂が流出し、道路を遮断するため上流側からの避難が困難となる。

過去に大雨で河床に土砂が堆積して水があふれ床下浸水になった。

大雨の時は谷から土砂が流出し、道路を遮断するので通行不能になる。

過去に共同の取水用ホースに流水物が詰まり、水があふれた。

過去に大雨で流木が詰まり周辺が浸水した。

大雨の時は谷の水があふれて道路に流出するので、注意しましょう。

地図上の表示	
土砂災害特別警戒区域（土石流）	
土砂災害警戒区域（土石流）	
土砂災害特別警戒区域（急傾斜地）	
土砂災害警戒区域（急傾斜地）	
一時（いっとき）避難所	
指定緊急避難場所兼指定避難所	
指定緊急避難場所	
避難経路	
防災行政無線	
消防署	
消防団詰所	
消防ポンプ車庫	
病院	
警察署	
ヘリポート	
河川・水がい線	
冠水のおそれがある場所	
土砂崩れのおそれがある場所	
住民からいただいた意見	

災害時の防災関係機関	
名称	連絡先（電話）
郡上市役所	0575-67-1121
消防本部・郡上中消防署	0575-67-0119
郡上警察署	0575-67-0110
災害用伝言ダイヤル	171

一時（いっとき）避難所	
施設名	連絡先（電話）
夕谷公民館	—

指定緊急避難場所			
施設名	連絡先（電話）	土砂災害	地震
旧西和良小学校グラウンド	—		

指定緊急避難場所兼指定避難所			
施設名	連絡先（電話）	土砂災害	地震
旧西和良小学校体育館	—		
西和良公民館	0575-68-2331		