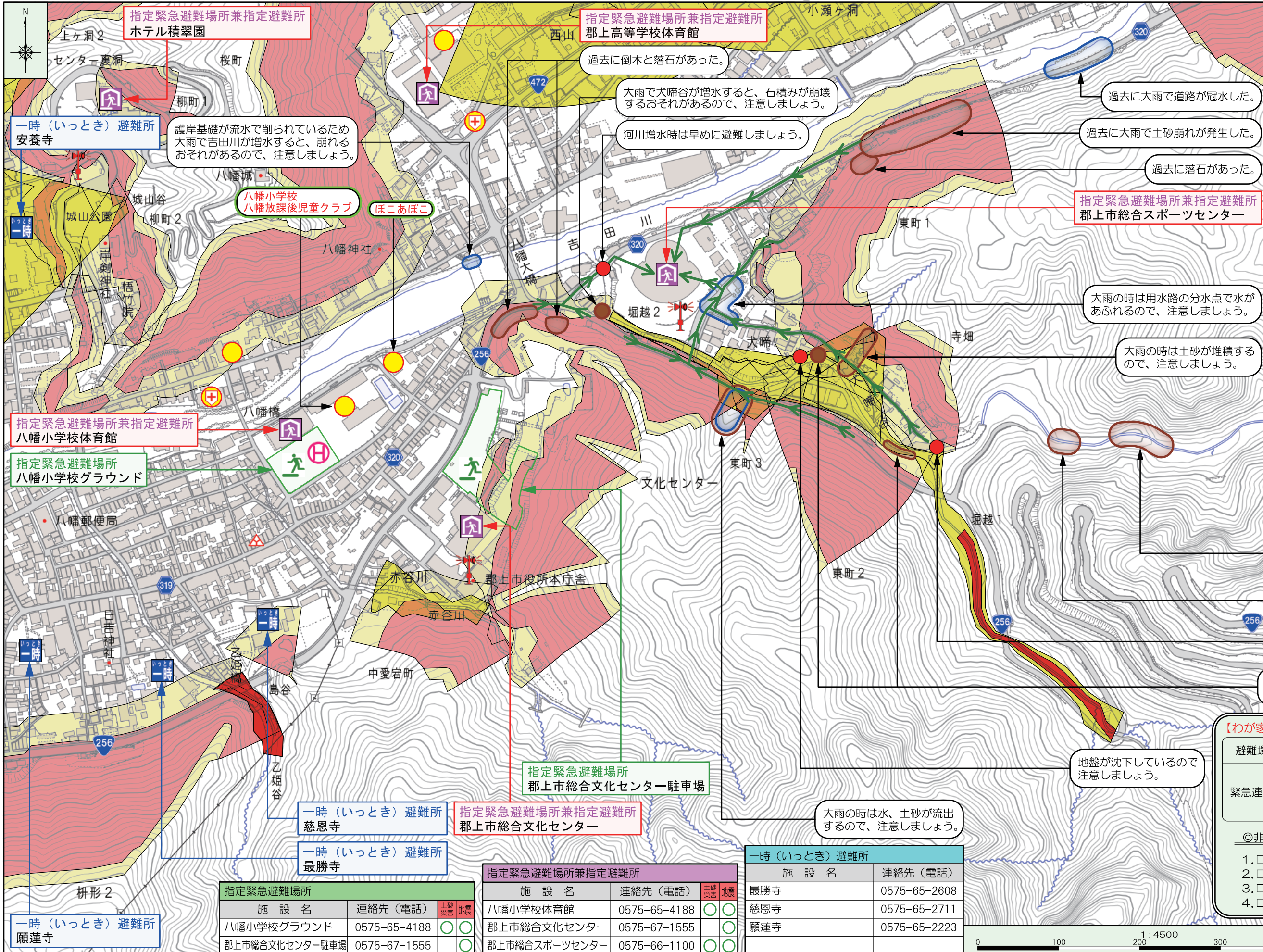


郡上市土砂災害ハザードマップ〈八幡 八幡東部自治会②〉

土砂災害ハザードマップは、土砂災害が発生するおそれの高い区域を着色した地図です。土砂災害に備えて、事前に危険な場所や避難場所、避難経路を把握しておきましょう。



地図上の表示	
土砂災害特別警戒区域（土石流）	
土砂災害警戒区域（土石流）	
土砂災害特別警戒区域（急傾斜地）	
土砂災害警戒区域（急傾斜地）	
一時（いっとき）避難所	
指定緊急避難場所兼指定避難所	
指定緊急避難場所	
要配慮者施設	
避難経路	
防災行政無線	
消防署	
消防団詰所	
消防ポンプ車庫	
病院	
警察署	
ヘリポート	
河川・水がい線	
冠水のおそれがある場所	
土砂崩れのおそれがある場所	
住民からいただいた意見	

災害時の防災関係機関	
名称	連絡先（電話）
郡上市役所	0575-67-1121
消防本部・郡上中消防署	0575-67-0119
郡上警察署	0575-67-0110
災害用伝言ダイヤル	171

堰堤に土砂が堆積しているため、大雨の時は土砂が流出するおそれがあるので、注意しましょう。

過去に大雨で土砂崩れが発生した。

地盤が沈下しているので注意しましょう。

大雨で犬啼谷が増水すると、石積みが崩壊するおそれがあるので、注意しましょう。

【わが家の防災メモ】

避難場所	住所
緊急連絡先	TEL

◎非常時の持出品（備え）チェックリスト

1. □ 懐中電灯	5. □ 貴重品
2. □ 飲料水	6. □ 救急用品・常備薬
3. □ 非常食	7. □ 衣類・タオル等
4. □ 携帯電話	8. □ 保険証

指定緊急避難場所			
施設名	連絡先（電話）	土砂災害	地震
八幡小学校グラウンド	0575-65-4188	○	○
郡上市総合文化センター-駐車場	0575-67-1555	○	○

指定緊急避難場所兼指定避難所			
施設名	連絡先（電話）	土砂災害	地震
八幡小学校体育館	0575-65-4188	○	○
郡上市総合文化センター	0575-67-1555	○	○
郡上市総合スポーツセンター	0575-66-1100	○	○

一時（いっとき）避難所	
施設名	連絡先（電話）
最勝寺	0575-65-2608
慈恩寺	0575-65-2711
願蓮寺	0575-65-2223