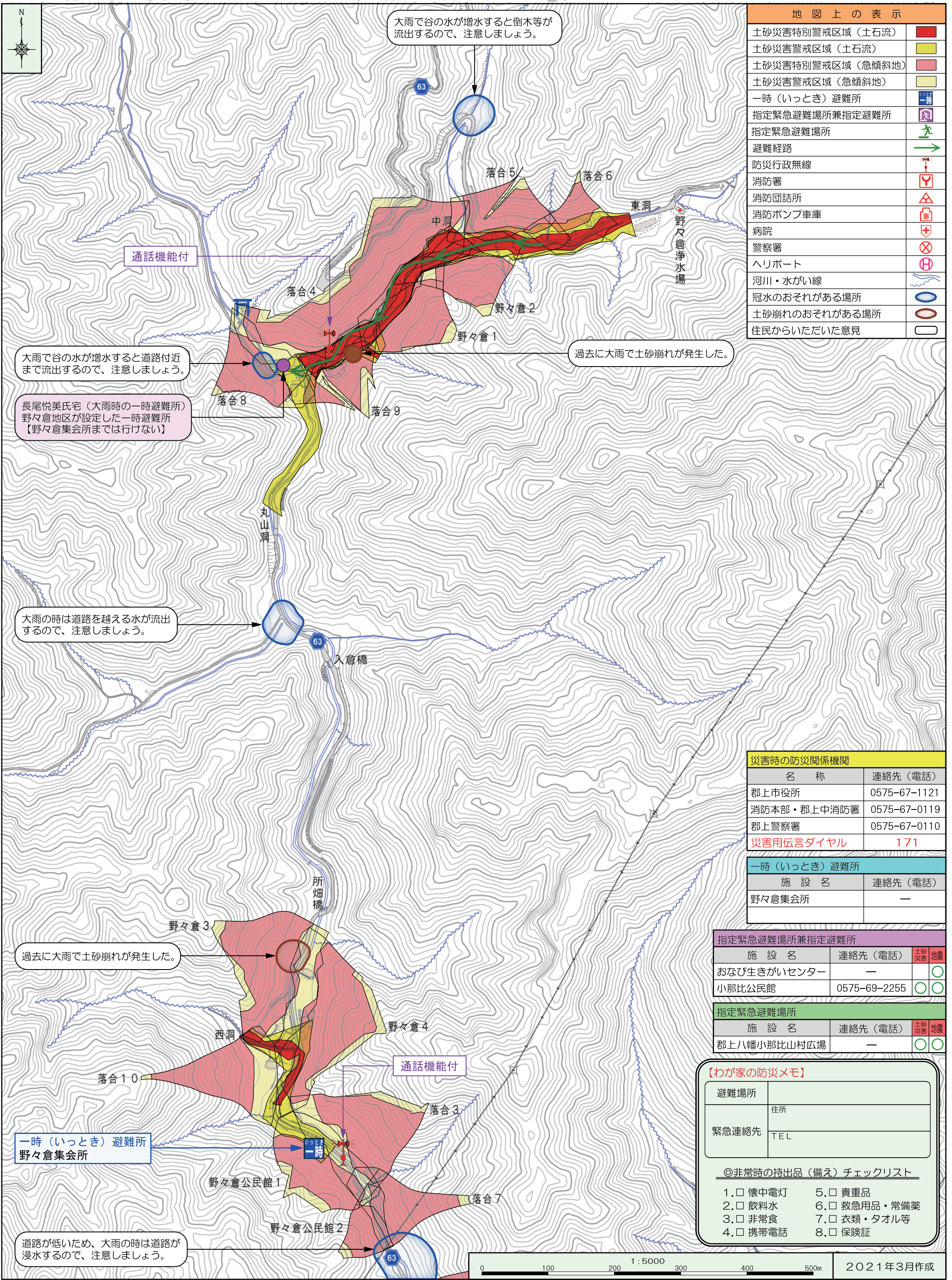


郡上市土砂災害ハザードマップ (八幡小那比自治会)

土砂災害ハザードマップは、土砂災害が発生するおそれの高い区域を着色した地図です。土砂災害に備えて、事前に危険な場所や避難場所、避難経路を把握しておきましょう。



大雨で谷の水が増水すると倒木等が流出するので、注意しましょう。

大雨で谷の水が増水すると道路付近まで流出するので、注意しましょう。

長尾悦美氏宅（大雨時の一時避難所）野々倉地区が設定した一時避難所【野々倉集会所までは行けない】

大雨の時は道路を越える水が流出するので、注意しましょう。

過去に大雨で土砂崩れが発生した。

一時（いっとき）避難所
野々倉集会所

道路が低いので、大雨の時は道路が浸水するので、注意しましょう。

地図上の表示	
土砂災害特別警戒区域（土石流）	
土砂災害警戒区域（土石流）	
土砂災害特別警戒区域（急傾斜地）	
土砂災害警戒区域（急傾斜地）	
一時（いっとき）避難所	
指定緊急避難場所兼指定避難所	
指定緊急避難場所	
避難経路	
防災行政無線	
消防署	
消防団詰所	
消防ポンプ車庫	
病院	
警察署	
ヘリポート	
河川・水がけ線	
冠水のおそれがある場所	
土砂崩れのおそれがある場所	
住民からいただいた意見	

災害時の防災関係機関	
名称	連絡先（電話）
郡上市役所	0575-67-1121
消防本部・郡上中消防署	0575-67-0119
郡上警察署	0575-67-0110
災害用伝言ダイヤル	171

一時（いっとき）避難所	
施設名	連絡先（電話）
野々倉集会所	—

指定緊急避難場所兼指定避難所			
施設名	連絡先（電話）	土砂災害	地震
おなび生きがいセンター	—		
小那比公民館	0575-69-2255		

指定緊急避難場所			
施設名	連絡先（電話）	土砂災害	地震
郡上八幡小那比山村広場	—		

【わが家の防災メモ】

避難場所	住所
緊急連絡先	TEL

- ◎非常時の持出品（備え）チェックリスト
- 1. □ 懐中電灯
 - 2. □ 飲料水
 - 3. □ 非常食
 - 4. □ 携帯電話
 - 5. □ 貴重品
 - 6. □ 救急用品・常備薬
 - 7. □ 衣類・タオル等
 - 8. □ 保険証