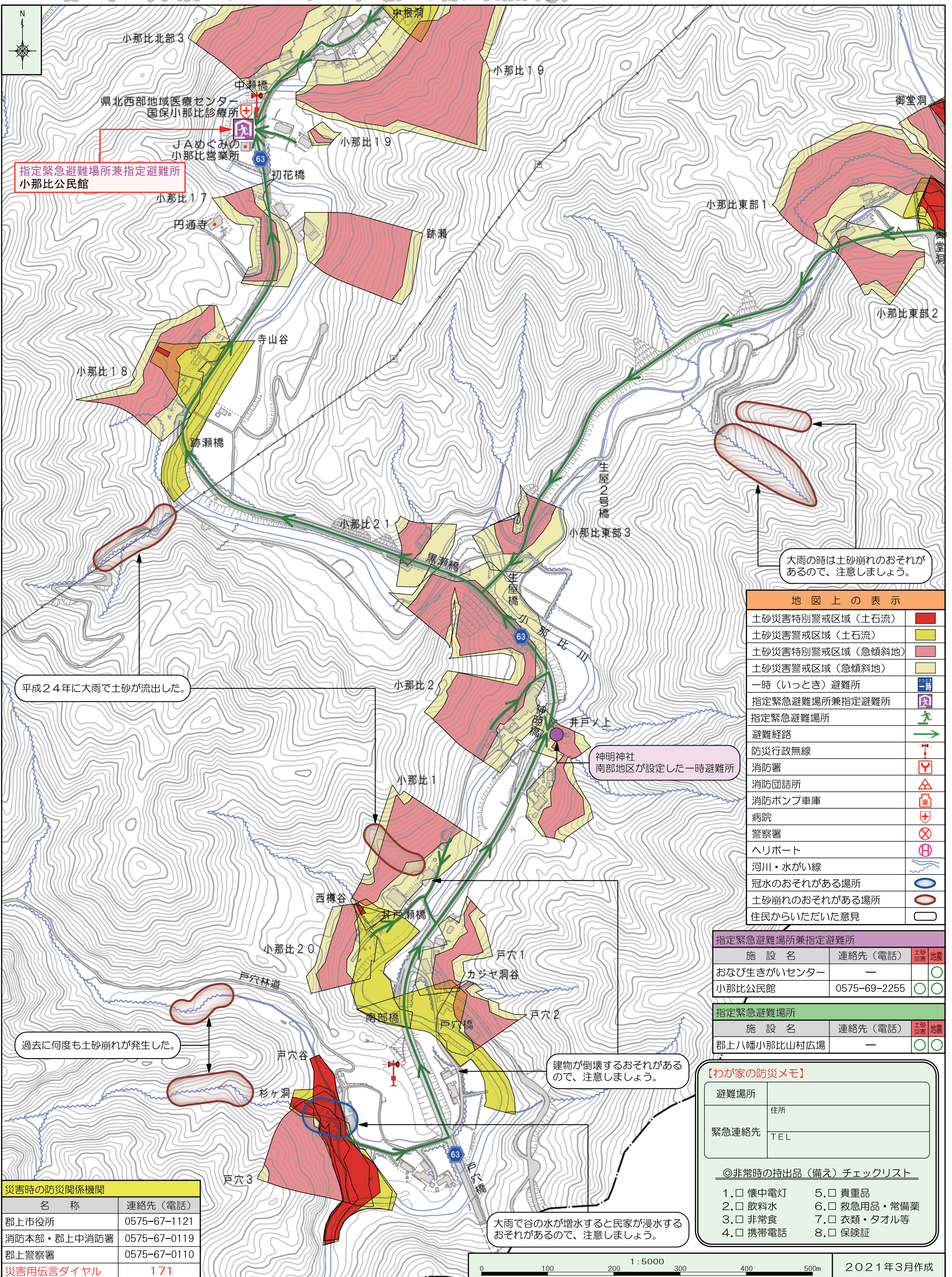


郡上市土砂災害ハザードマップ (八幡 小那比自治会⑧)

土砂災害ハザードマップは、土砂災害が発生するおそれの高い区域を着色した地図です。土砂災害に備えて、事前に危険な場所や避難場所、避難経路を把握しておきましょう。



指定緊急避難場所兼指定避難所
小那比公民館

平成24年に大雨で土砂が流出した。

過去に何度も土砂崩れが発生した。

大雨の時は土砂崩れのおそれがあるので、注意しましょう。

神明神社
南部地区が設定した一時避難所

建物が倒壊するおそれがあるので、注意しましょう。

大雨で谷の水が増水すると民家が浸水するおそれがあるので、注意しましょう。

地図上の表示	
土砂災害特別警戒区域（土石流）	
土砂災害警戒区域（土石流）	
土砂災害特別警戒区域（急傾斜地）	
土砂災害警戒区域（急傾斜地）	
一時（いっとき）避難所	
指定緊急避難場所兼指定避難所	
指定緊急避難場所	
避難経路	
防災行政無線	
消防署	
消防団詰所	
消防ポンプ車庫	
病院	
警察署	
ヘリポート	
河川・水がけ線	
冠水のおそれがある場所	
土砂崩れのおそれがある場所	
住民からいただいた意見	

指定緊急避難場所兼指定避難所			
施設名	連絡先（電話）	土砂災害	地震
おなび生きがいセンター	—		
小那比公民館	0575-69-2255		

指定緊急避難場所			
施設名	連絡先（電話）	土砂災害	地震
郡上八幡小那比山村広場	—		

【わが家の防災メモ】

避難場所	住所
緊急連絡先	TEL

◎非常時の持出品（備え）チェックリスト

1. <input type="checkbox"/> 懐中電灯	5. <input type="checkbox"/> 貴重品
2. <input type="checkbox"/> 飲料水	6. <input type="checkbox"/> 救急用品・常備薬
3. <input type="checkbox"/> 非常食	7. <input type="checkbox"/> 衣類・タオル等
4. <input type="checkbox"/> 携帯電話	8. <input type="checkbox"/> 保険証

災害時の防災関係機関	
名称	連絡先（電話）
郡上市役所	0575-67-1121
消防本部・郡上中消防署	0575-67-0119
郡上警察署	0575-67-0110
災害用伝言ダイヤル	171