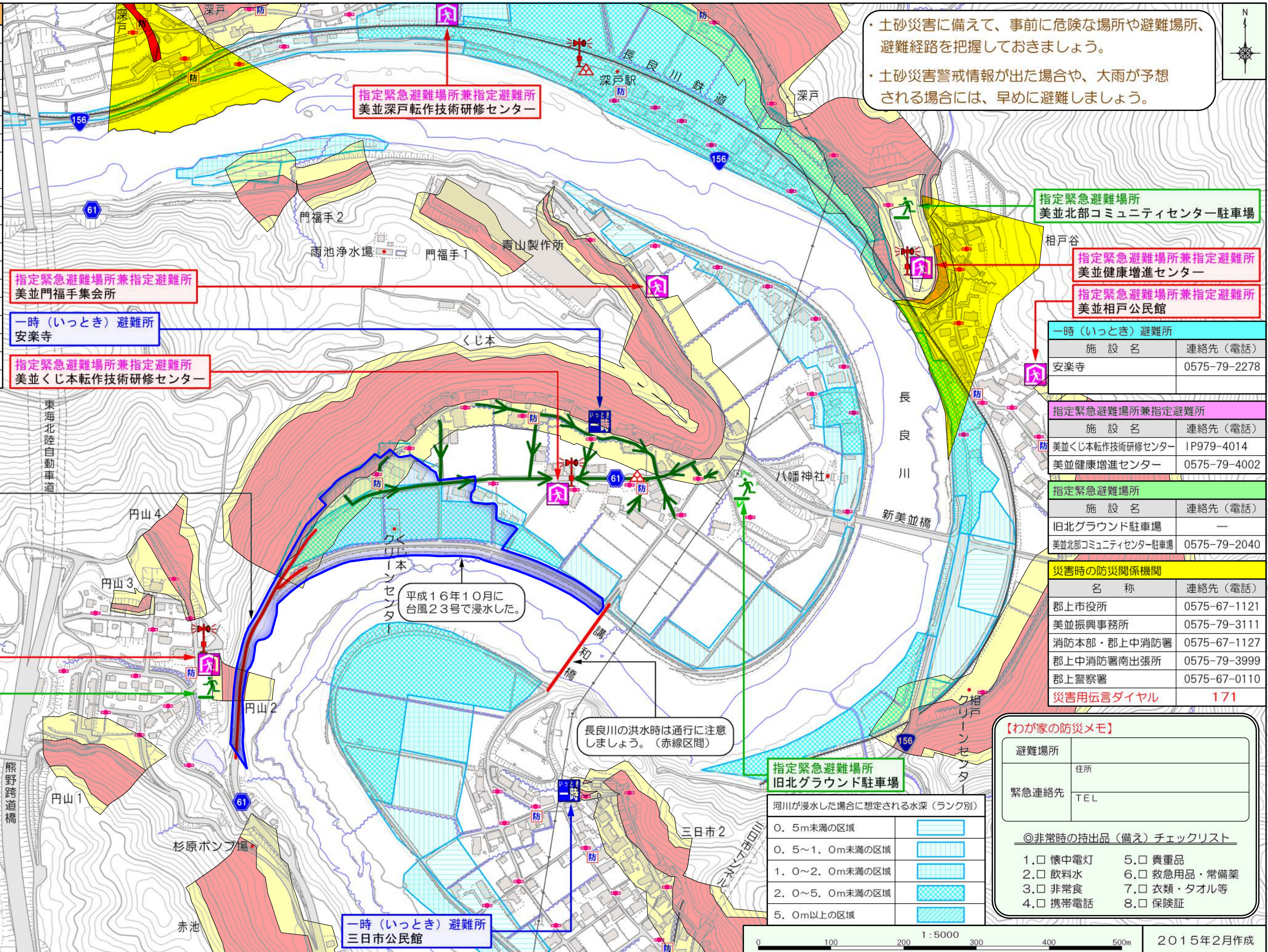


郡上市土砂災害ハザードマップ（美並 くじ本自治会）

この地図は、住民同士で話し合い作成した地図です。
この地図を見やすい場所に掲示するとともに、普段から家族や友人と話し合うことで、災害に備えましょう。

地図上の表示

土砂災害特別警戒区域（土石流）	
土砂災害警戒区域（土石流）	
土砂災害特別警戒区域（急傾斜地）	
土砂災害警戒区域（急傾斜地）	
一時（いっとき）避難所	
指定緊急避難場所兼指定避難所	
指定緊急避難場所	
避難経路	
防災行政無線	
消防署	
消防団詰所	
病院	
警察署	
防火水槽	
消火栓	
ヘリポート	
河川・水がけ線	
冠水のおそれがある場所	
土砂崩れのおそれがある場所	
住民からいただいた意見	



・土砂災害に備えて、事前に危険な場所や避難場所、避難経路を把握しておきましょう。
・土砂災害警戒情報が出た場合や、大雨が予想される場合には、早めに避難しましょう。

指定緊急避難場所兼指定避難所
美並門福手集会所

一時（いっとき）避難所
安楽寺

指定緊急避難場所兼指定避難所
美並くじ本転作技術研修センター

指定緊急避難場所兼指定避難所
美並深戸転作技術研修センター

指定緊急避難場所
美並北部コミュニティセンター駐車場

指定緊急避難場所兼指定避難所
美並健康増進センター

指定緊急避難場所兼指定避難所
美並相戸公民館

一時（いっとき）避難所

施設名	連絡先（電話）
安楽寺	0575-79-2278

指定緊急避難場所兼指定避難所

施設名	連絡先（電話）
美並くじ本転作技術研修センター	IP979-4014
美並健康増進センター	0575-79-4002

指定緊急避難場所

施設名	連絡先（電話）
旧北グラウンド駐車場	—
美並北部コミュニティセンター駐車場	0575-79-2040

災害時の防災関係機関

名称	連絡先（電話）
郡上市役所	0575-67-1121
美並振興事務所	0575-79-3111
消防本部・郡上中消防署	0575-67-1127
郡上中消防署南出張所	0575-79-3999
郡上警察署	0575-67-0110
災害用伝言ダイヤル	171

長良川の洪水時は通行に注意
しましょう。（赤線区間）

長良川の洪水時は通行に注意
しましょう。（赤線区間）

平成16年10月に
台風23号で浸水した。

指定緊急避難場所兼指定避難所
円山集会所

指定緊急避難場所
円山集会所広場

指定緊急避難場所
旧北グラウンド駐車場

一時（いっとき）避難所
三日市公民館

【わが家の防災メモ】

避難場所	住所
緊急連絡先	TEL

◎非常時の持出品（備え）チェックリスト

1. <input type="checkbox"/> 懐中電灯	5. <input type="checkbox"/> 貴重品
2. <input type="checkbox"/> 飲料水	6. <input type="checkbox"/> 救急用品・常備薬
3. <input type="checkbox"/> 非常食	7. <input type="checkbox"/> 衣類・タオル等
4. <input type="checkbox"/> 携帯電話	8. <input type="checkbox"/> 保険証

河川が浸水した場合に想定される水深（ランク別）

0. 5m未満の区域	
0. 5～1. 0m未満の区域	
1. 0～2. 0m未満の区域	
2. 0～5. 0m未満の区域	
5. 0m以上の区域	