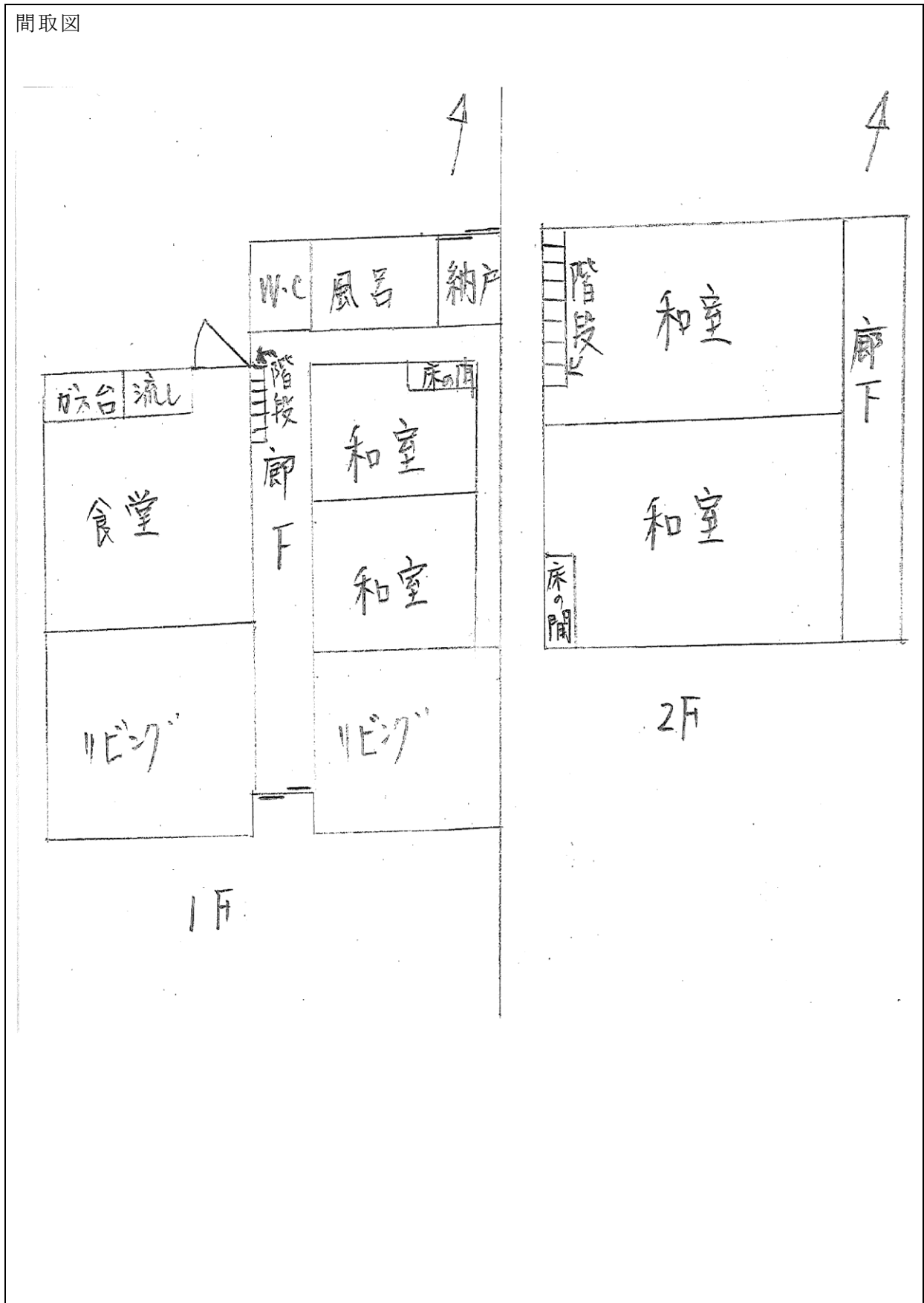


空き家情報（八幡町向山地内）

空家の所在地		郡上市 八幡町向山地内	
空家情報	構造	木造・鉄筋コンクリート造・鉄骨造・その他()	
	建物階数	地上 2階	
	敷地面積	m ²	
	床面積	181.50 m ²	
	建築年	西暦 1975年頃	
空家の時期		平成 28年頃	
売買又は賃貸		1. 売却 2. 賃貸	
価格・賃貸料 希望条件		売却希望価格	円（建物のみ・土地建物）
		賃貸希望条件	賃料 10万円／月
入居の諸条件		敷金： 一円 礼金：10万円 手数料：一円 その他（ 町内会費 年 7,200円 ）	
設備状況	上水道	公共・井戸・山水・その他	
	下水道	市下水道（加入済）・公共ます設置済・宅内未接続） 合併浄化槽・汲取・その他	
	電気	引込済・その他 休止中	
	ガス	プロパンガス・その他	
	風呂	ガス・灯油・その他（電気温水器）	
	駐車場	有・無	
	田畑	有・無	
その他事項		犬・猫 可（室内・庭）・不可	

間取図



▼台所



▼1階食堂



▼1階リビング



▼1階和室



▼1階リビング



▼2階和室



▼洗面



▼トイレ



▼風呂

