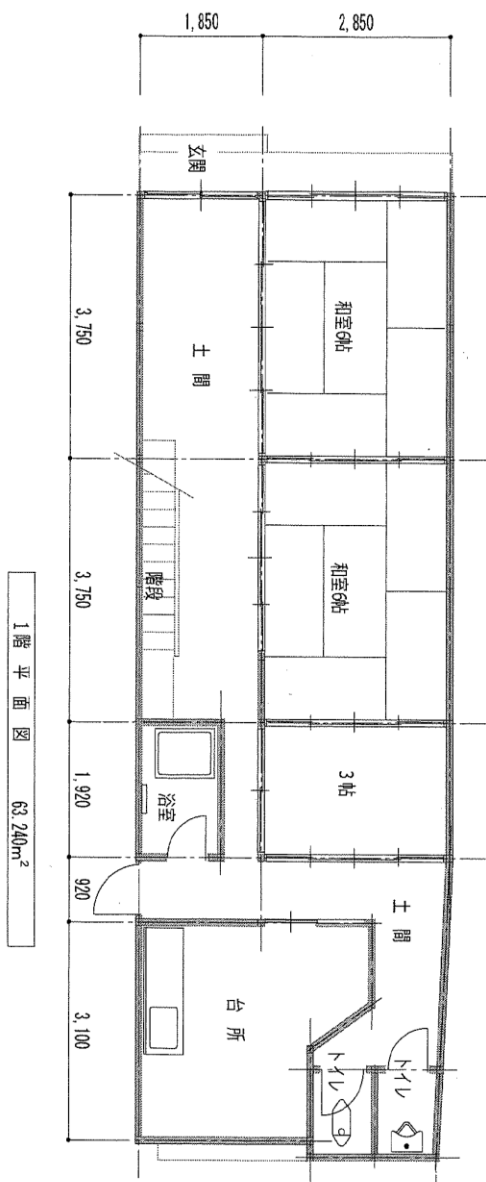


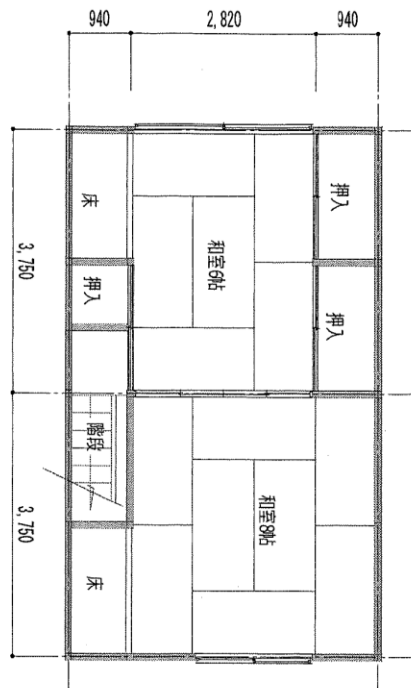
空き家情報（八幡町柳町地内）

空家の所在地		郡上市 八幡町柳町地内	
空家情報	構造	木造・鉄筋コンクリート造・鉄骨造・その他()	
	建物階数	地上 2 階	
	敷地面積	68.4 m ²	
	床面積	98.5 m ²	
	建築年	不明	
空家の時期		平成 20 年頃	
売買又は賃貸		1. 売却 2. 賃貸	
価格・賃貸料 希望条件		売却希望価格	円（建物のみ・土地建物）
		賃貸希望条件	賃料 30,000 円／月
入居の諸条件		敷金： 60,000 円 礼金： - 円 手数料： 30,000 円 その他（ 町内会費 ）	
設備状況	上水道	公共・井戸・山水・その他	
	下水道	市下水道（加入済・公共ます設置済・宅内未接続） 合併浄化槽・汲取・その他	
	電気	引込済・その他 休止中	
	ガス	プロパンガス・その他	
	風呂	ガス・灯油・その他（電気温水器）	
	駐車場	有・無	
	田畑	有・無	
その他事項		犬・猫 可（室内）・不可	

間取図



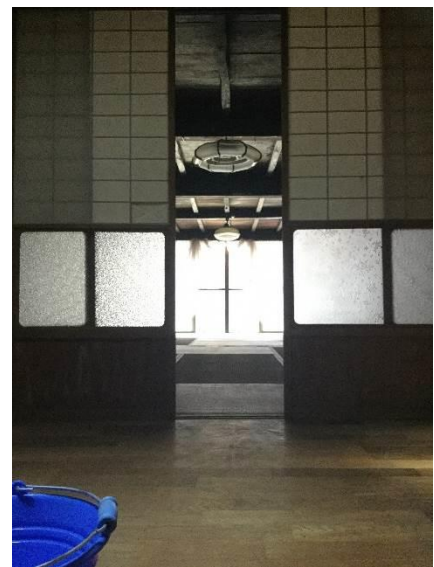
2階平面図 35.250m²



▼1階和室(土間側から)



▼1階和室(3帖フローリングから)



▼2階和室



▼キッチン



▼トイレ



▼風呂

