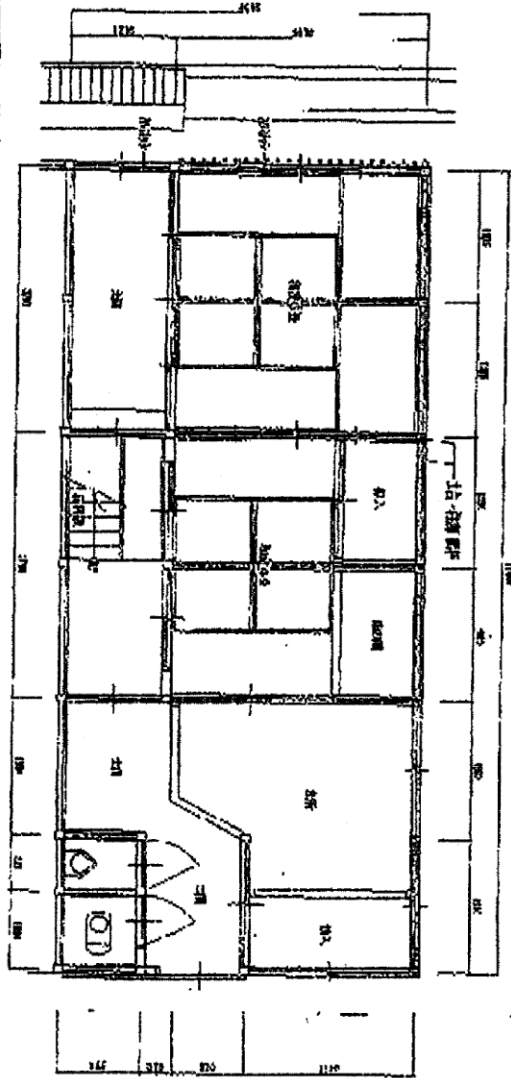


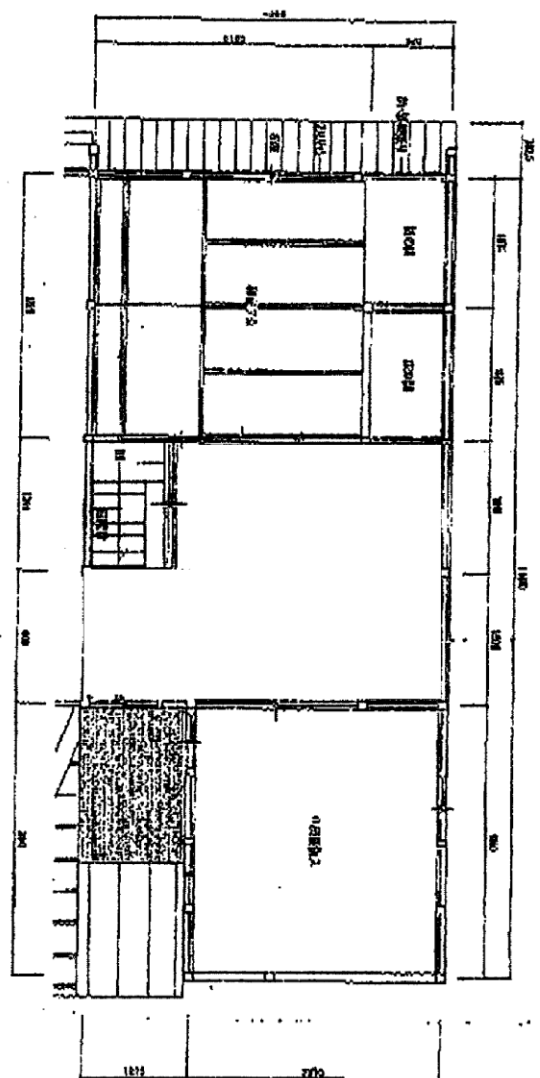
## 空き家情報（八幡町柳町地内）

空家の所在地		郡上市 八幡町柳町地内	
空家情報	構造	木造 鉄筋コンクリート造 ・ 鉄骨造 ・ その他( )	
	建物階数	地上 2 階	
	敷地面積	59.5 m <sup>2</sup>	
	床面積	88.45 m <sup>2</sup>	
	建築年	西暦 1924 年頃	
空家の時期		平成 29 年頃	
売買又は賃貸		1. 売却 2. 賃貸	
価格・賃貸料 希望条件		売却希望価格	円（建物のみ・土地建物）
		賃貸希望条件	賃料 100,000 円／月（応相談）
入居の諸条件		敷金： 円 礼金： - 円 手数料： 円 その他（ 町内会費 ）	
設備状況	上水道	公共 ・ 井戸 ・ 山水 ・ その他	
	下水道	市下水道（加入済 ・ 公共ます設置済 ・ 宅内未接続） 合併浄化槽 ・ 汲取 ・ その他	
	電気	引込済 ・ その他 休止中	
	ガス	プロパンガス ・ その他 ・ なし	
	風呂	ガス ・ 灯油 ・ その他（電気温水器） ・ なし	
	駐車場	有 ・ 無	
	田畑	有 ・ 無	
その他事項		犬・猫 可（室内） ・ 不可	
		全面改修の予定有	

間取図



1 階平面図 2/20



1 階平面図 3/20

▼1階吹き抜け部



▼玄関横和室



▼箱階段



▼キッチンや水回り(予定)



▼2階(玄関側)



▼2階(キッチン側)

