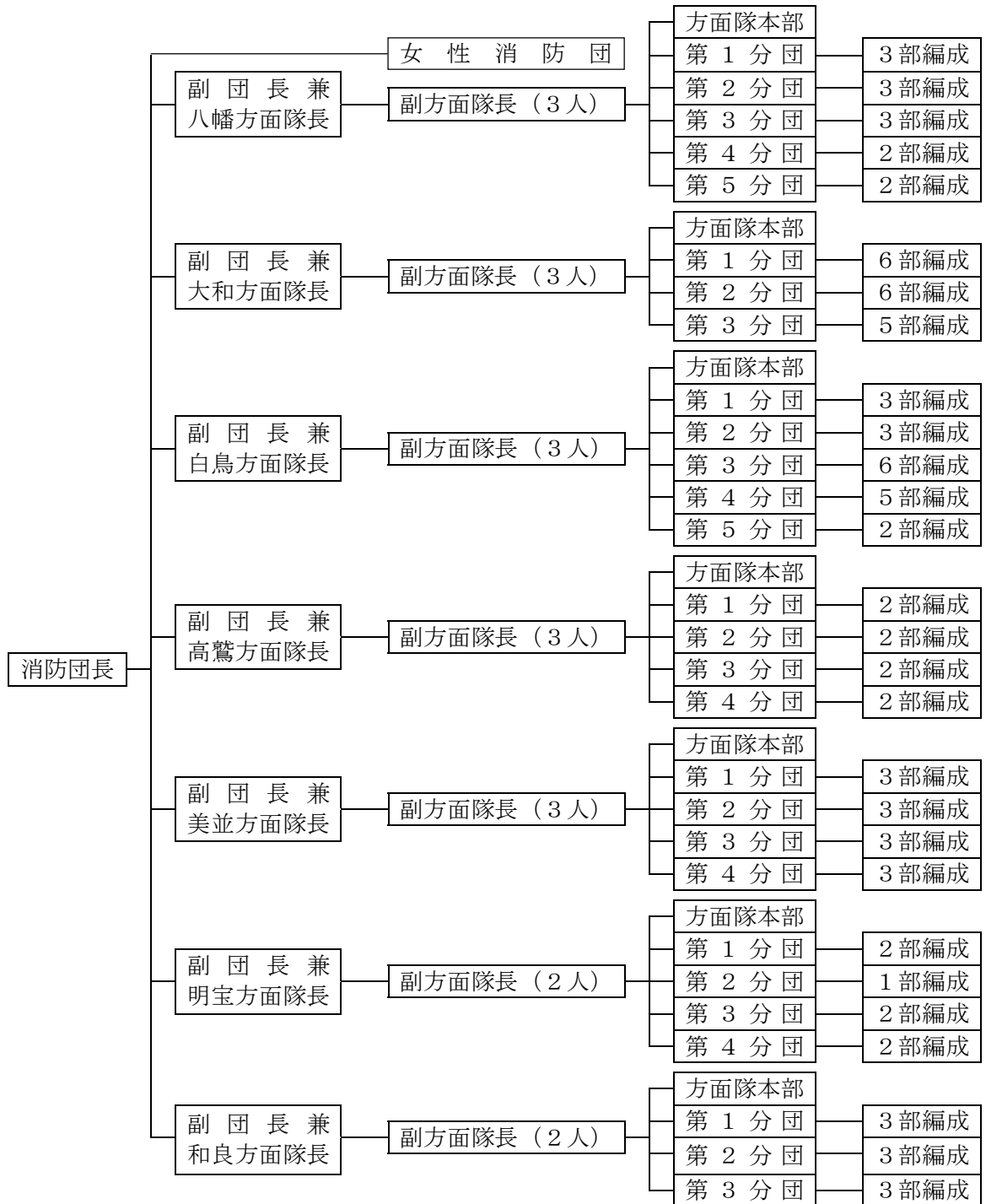


## 5 消防・水防に関する資料

### 5-1 消防団組織図及び定員

定員	1,920人
----	--------



## 5-2 消防団各分団詰所及び機械器具配備一覧表

## 八幡方面隊

(平成30年4月1日現在)

分団	部	地区名	詰所(施設名)	所在地	消防無線名称	機械器具配備	電話番号
本部	—	全地区	消防詰所 (八幡防災センター)	島谷228	ぎょうせいぐじょう はちまんほうめ 51 んたい	指令車1台	67-1122
					ぎょうせいぐじょう はちまんほうめ 101 んたい 102 (ハンディ機)	—	
第1	1	殿町	消防詰所	殿町160-1-1	ぎょうせいぐじょう はちまんほうめ 103 んたい	消防ポンプ自動車 1台 小型動力ポンプ付 軽積載車1台	—
	2	愛宕町	消防詰所 (愛宕集会所)	島谷454	ぎょうせいぐじょう はちまんほうめ 104 んたい	消防ポンプ自動車 1台 小型動力ポンプ付 軽積載車1台	—
	3	栄町	消防詰所 (栄町公民館)	島谷1123	ぎょうせいぐじょう はちまんほうめ 1 んたい	消防ポンプ自動車 1台 小型動力ポンプ付 軽積載車1台	—
第2	1	尾崎町	消防詰所 (尾崎公民館)	尾崎町546-1	ぎょうせいぐじょう はちまんほうめ 2 んたい	消防ポンプ自動車 1台	—
	2	五町	消防詰所(八幡第 2公民館)	五町3-18-1	ぎょうせいぐじょう はちまんほうめ 105 んたい	小型動力ポンプ付 積載車1台	67-2181
		有坂	消防ポンプ庫	有坂336-1	ぎょうせいぐじょう はちまんほうめ 106 んたい	小型動力ポンプ付 積載車1台	—
	3	中桐	消防詰所	初音2624-2	ぎょうせいぐじょう はちまんほうめ 107 んたい	小型動力ポンプ付 積載車1台	—
		河鹿	消防ポンプ庫	河鹿531-1	ぎょうせいぐじょう はちまんほうめ 3 んたい	小型動力ポンプ付 積載車1台	—
第3	1	中野	消防詰所 (中野公民館)	稲成366-3	ぎょうせいぐじょう はちまんほうめ 108 んたい	消防ポンプ自動車 1台	—
		安久田	消防ポンプ庫	安久田2012-2	ぎょうせいぐじょう はちまんほうめ 4 んたい	小型動力ポンプ付 積載車1台	—
	2	中山	消防詰所	相生1178-4	ぎょうせいぐじょう はちまんほうめ 5 んたい	小型動力ポンプ付 積載車1台	—
		西乙原	消防ポンプ庫	西乙原684	ぎょうせいぐじょう はちまんほうめ 109 んたい	小型動力ポンプ付 積載車1台	—
	3	亀尾島	消防ポンプ庫	相生3423-1	ぎょうせいぐじょう はちまんほうめ 110 んたい	小型動力ポンプ付 積載車1台	—
		那比北	消防詰所	那比3098-3	ぎょうせいぐじょう はちまんほうめ 6 んたい	小型動力ポンプ付 積載車1台	—

		高畑	消防ポンプ庫	那比5310	ぎょうせいぐじょう はちまんほうめ んたい 7	小型動力ポンプ付 軽積載車 1 台	—
第 4	1	小野	消防詰所	小野 7-2-1	ぎょうせいぐじょう はちまんほうめ んたい 111	消防ポンプ自動車 1 台	—
		鶴佐	消防ポンプ庫	初納120	ぎょうせいぐじょう はちまんほうめ んたい 112	小型動力ポンプ付 積載車 1 台	—
		吉田	消防詰所	初納1379-5	ぎょうせいぐじょう はちまんほうめ んたい 113	小型動力ポンプ付 積載車 1 台	—
	2	有穂	消防ポンプ庫	有穂390-4	ぎょうせいぐじょう はちまんほうめ んたい 8	小型動力ポンプ付 軽積載車 1 台	—
第 5	1	美山	消防詰所 (美山西部コミュニ ティ消防センター)	美山2377-1	ぎょうせいぐじょう はちまんほうめ んたい 9	小型動力ポンプ付 積載車 1 台	—
		鬼谷	消防ポンプ庫	美山710	ぎょうせいぐじょう はちまんほうめ んたい 115	小型動力ポンプ付 積載車 1 台	—
		入間	消防ポンプ庫	入間1032-2	ぎょうせいぐじょう はちまんほうめ んたい 114	小型動力ポンプ付 積載車 1 台	—
		夕谷	消防ポンプ庫 (夕 谷公民館に併設)	美山3873-4	ぎょうせいぐじょう はちまんほうめ んたい 116	小型動力ポンプ付 積載車 1 台	68-2409
		洲河	消防ポンプ庫	洲河1463-2	ぎょうせいぐじょう はちまんほうめ んたい 9	小型動力ポンプ付 積載車 1 台	—
	2	小那比西部	消防ポンプ庫	小那比6600-3	ぎょうせいぐじょう はちまんほうめ んたい 11	小型動力ポンプ付 軽積載車 1 台	—
		小那比北部	消防詰所	小那比3465-2	ぎょうせいぐじょう はちまんほうめ んたい 13	小型動力ポンプ付 積載車 1 台	69-2271

## 大和方面隊

分団	部	地 区 名	詰所 (施設名)	所 在 地	消防無線名称	機械器具配備	電話番号
本部	—	全地区	消防詰所 (大和庁舎)	大和町徳永585	ぎょうせいぐじょう やまとほうめん たい 51	指令車 1 台	88-2211
					ぎょうせいぐじょう やまとほうめん たい 53	—	
					101 ぎょうせいぐじょう やまとほうめん たい 102 103 たい 104 (ハンディ機) 105 106	—	
第 1	1	徳永	消防詰所	大和町徳永322-1	ぎょうせいぐじょう やまとほうめん たい 1	消防ポンプ自動車 1 台	88-3328

## 5 - 2 消防団各分団詰所及び機械器具配備一覧表

	2	河辺	消防詰所 (河辺集会所)	大和町河辺530- 1	—	—	88-3309
			消防ポンプ庫	大和町河辺526	ぎょうせいぐじょうやまとほうめんたい 11	小型動力ポンプ付積載車 1 台	—
	3	牧	消防詰所	大和町牧786- 2	ぎょうせいぐじょうやまとほうめんたい 7	小型動力ポンプ付積載車 1 台	88-3386
	4	古道	消防詰所 (下古道集会所)	大和町古道248	—	—	88-4573
			消防ポンプ庫	大和町古道248- 4	ぎょうせいぐじょうやまとほうめんたい 4	小型動力ポンプ付積載車 1 台	—
	5	神路	消防詰所	大和町神路818- 1	ぎょうせいぐじょうやまとほうめんたい 8	小型動力ポンプ付積載車 1 台	88-4797
第 2	6	下栗巢	消防詰所 (下栗巢集会所に併設)	大和町栗巢404	ぎょうせいぐじょうやまとほうめんたい 9	小型動力ポンプ付積載車 1 台	88-4148
	1	福田	消防詰所	大和町島1534- 4	ぎょうせいぐじょうやまとほうめんたい 12	小型動力ポンプ付積載車 1 台	88-3344
	2	落部	消防詰所	大和町落部1466	ぎょうせいぐじょうやまとほうめんたい 10	小型動力ポンプ付積載車 1 台	88-3282
	3	洞口	消防詰所 (洞口公民館)	大和町島3521	ぎょうせいぐじょうやまとほうめんたい 13	小型動力ポンプ付積載車 1 台	88-3306
	4	野口	消防詰所	大和町島5179- 1	ぎょうせいぐじょうやまとほうめんたい 2	消防ポンプ自動車 1 台	88-3370
	5	場皿	消防詰所 (場皿集会所)	大和町島7304- 2	ぎょうせいぐじょうやまとほうめんたい 14	小型動力ポンプ付積載車 1 台	88-3210
第 3	6	名皿部	消防詰所 (名皿部集会所)	大和町名皿部608	—	—	88-3305
			消防ポンプ庫	大和町名皿部656	ぎょうせいぐじょうやまとほうめんたい 15	小型動力ポンプ付積載車 1 台	—
	1	剣	消防詰所 (剣中公民館)	大和町剣1290- 1	ぎょうせいぐじょうやまとほうめんたい 3	消防ポンプ自動車 1 台	88-4479
	2	大間見	消防詰所	大和町大間見1666- 6	ぎょうせいぐじょうやまとほうめんたい 5	小型動力ポンプ付積載車 1 台	88-4113
	3	万場	消防詰所 (万場公民館)	大和町万場1734	ぎょうせいぐじょうやまとほうめんたい 16	小型動力ポンプ付積載車 1 台	88-4492
	4	口大間見	消防詰所	大和町大間見543- 3	ぎょうせいぐじょうやまとほうめんたい 17	小型動力ポンプ付積載車 1 台	—
第 3	5	小間見	消防詰所 (小間見集会所)	大和町小間見249- 1	ぎょうせいぐじょうやまとほうめんたい 6	小型動力ポンプ付積載車 1 台	88-3307

## 白鳥方面隊

分団	部	地区名	詰所（施設名）	所在地	消防無線名称	機械器具配備	電話番号
本部	—	全地区	消防詰所 （白鳥庁舎）	白鳥町白鳥38-1	ぎょうせいぐじょう うしろとりほうめ んたい 2 51	消防ポンプ自動車 1台 指令車1台	82-3111
					ぎょうせいぐじょう うしろとりほうめ んたい 101 102 （ハンディ機）	—	
第1	1	白鳥	消防詰所	白鳥町白鳥201-13	ぎょうせいぐじょう うしろとりほうめ んたい 3	消防ポンプ自動車 1台	82-4281
			消防ポンプ庫	白鳥町白鳥1044-8	ぎょうせいぐじょう うしろとりほうめ んたい 20	小型動力ポンプ積 載車1台	—
	2	為真	消防詰所	白鳥町為真793-6	ぎょうせいぐじょう うしろとりほうめ んたい 4	小型動力ポンプ積 載車1台	—
			消防ポンプ庫	白鳥町為真1948-2	ぎょうせいぐじょう うしろとりほうめ んたい 21	小型動力ポンプ積 載車1台	—
	3	向小駄良	消防詰所	白鳥町向小駄良580-5	ぎょうせいぐじょう うしろとりほうめ んたい 5	消防ポンプ自動車 1台	—
第2	1	大島	消防詰所	白鳥町大島1288	ぎょうせいぐじょう うしろとりほうめ んたい 22	小型動力ポンプ積 載車1台	—
			消防ポンプ庫	白鳥町大島1366	ぎょうせいぐじょう うしろとりほうめ んたい 6	消防ポンプ自動車 1台	—
	2	中津屋	消防詰所	白鳥町中津屋225-1	ぎょうせいぐじょう うしろとりほうめ んたい 7	小型動力ポンプ付 積載車1台	—
	3	越佐	消防詰所（越佐農 村センター）	白鳥町越佐757-5	ぎょうせいぐじょう うしろとりほうめ んたい 8	小型動力ポンプ付 積載車1台	82-6152
第3	1	那留	消防詰所	白鳥町那留1198-2	ぎょうせいぐじょう うしろとりほうめ んたい 9	消防ポンプ自動車 1台	—
	2	恩地	消防詰所	白鳥町恩地300	ぎょうせいぐじょう うしろとりほうめ んたい 10	小型動力ポンプ付 積載車1台	84-1127
	3	中西	消防詰所	白鳥町中西603-3	ぎょうせいぐじょう うしろとりほうめ んたい 11	消防ポンプ自動車 1台	84-1605
	4	野添	消防詰所	白鳥町野添807-2	ぎょうせいぐじょう うしろとりほうめ んたい 12	小型動力ポンプ付 積載車1台	—
	5	六ノ里	消防詰所	白鳥町六ノ里1744-18	ぎょうせいぐじょう うしろとりほうめ んたい 13	小型動力ポンプ付 積載車1台	84-1592
	6	阿多岐	消防詰所 （阿多岐集会所）	白鳥町阿多岐1940-1	ぎょうせいぐじょう うしろとりほうめ んたい 14	小型動力ポンプ付 積載車1台	84-1046
第4	1	前谷	消防詰所	白鳥町前谷341-2	ぎょうせいぐじょう うしろとりほうめ んたい 15	小型動力ポンプ付 積載車1台	85-2638

	2	歩岐島	消防詰所	白鳥町歩岐島250-7	ぎょうせいぐじょうしとりほうめんたい 16	小型動力ポンプ付積載車1台	—
	3	千田野	消防詰所	白鳥町千田野184-2	ぎょうせいぐじょうしとりほうめんたい 17	小型動力ポンプ付積載車1台	—
	4	長滝	消防詰所	白鳥町長滝392-18	ぎょうせいぐじょうしとりほうめんたい 18	小型動力ポンプ付積載車1台	—
	5	二日町	消防詰所	白鳥町二日町435	ぎょうせいぐじょうしとりほうめんたい 19	小型動力ポンプ付積載車1台	—
第5	—	石徹白	消防詰所	白鳥町石徹白39-21	ぎょうせいぐじょうしとりほうめんたい 123	小型動力ポンプ積載車2台	—

### 高鷲方面隊

分団	部	地区名	詰所（施設名）	所在地	消防無線名称	機械器具配備	電話番号
本部	—	全地区	消防詰所（高鷲庁舎）	高鷲町大鷲2349-1	—	—	72-5111
			消防ポンプ庫	高鷲町大鷲2431-13	ぎょうせいぐじょうたかすほうめんたい 951	消防ポンプ自動車1台 指令車1台	
第1	1	向鷲見	消防詰所	高鷲町大鷲2436	ぎょうせいぐじょうたかすほうめんたい 8	小型動力ポンプ付積載車1台	72-6950
	2	中正	消防詰所（高鷲除雪センター）	高鷲町大鷲778-1	—	—	72-6299
			消防ポンプ庫	高鷲町大鷲777-7	ぎょうせいぐじょうたかすほうめんたい 7	小型動力ポンプ付積載車1台	—
第2	1	鮎走	消防詰所	高鷲町鮎立2759-3	ぎょうせいぐじょうたかすほうめんたい 5	小型動力ポンプ付積載車1台	72-5644
	2	切立	消防詰所	高鷲町鮎立4130-6	ぎょうせいぐじょうたかすほうめんたい 6	小型動力ポンプ付積載車1台	72-5528
第3	1	西洞	消防詰所	高鷲町西洞3197-1	ぎょうせいぐじょうたかすほうめんたい 2	小型動力ポンプ付積載車1台	72-5487
	2	ひるがの	消防詰所	高鷲町ひるがの4670-3713	ぎょうせいぐじょうたかすほうめんたい 3	小型動力ポンプ付積載車1台	73-2012
第4	1	鷲見	消防詰所	高鷲町鷲見1420	ぎょうせいぐじょうたかすほうめんたい 1	小型動力ポンプ付積載車1台	72-5891
	2	上野	消防詰所（高鷲北部除雪センター）	高鷲町鷲見5106-1	ぎょうせいぐじょうたかすほうめんたい 4	小型動力ポンプ付積載車1台	73-2901

### 美並方面隊

分団	部	地区名	詰所（施設名）	所在地	消防無線名称	機械器具配備	電話番号
本部	—	全地区	消防詰所（美並庁舎）	美並町725-3	ぎょうせいぐじょうみなみほうめんたい 151	消防ポンプ自動車1台 指令車1台	79-3111

					ぎょうせいぐじょう みなみほうめん たい (ハンディ機)	101 102 103 104	—	
第 1	1	深戸	消防詰所	美並町三戸309	ぎょうせいぐじょう みなみほうめん たい	105	小型動力ポンプ付 積載車 1 台	979-4026
	2	くじ本	消防詰所	美並町山田1529-17	ぎょうせいぐじょう みなみほうめん たい	106	小型動力ポンプ付 積載車 1 台	979-4027
	3	三日市	消防詰所	美並町三戸1560	ぎょうせいぐじょう みなみほうめん たい	107	小型動力ポンプ付 積載車 1 台	979-4028
第 2	1	上荏安	消防詰所	美並町白山384	ぎょうせいぐじょう みなみほうめん たい	108	小型動力ポンプ付 積載車 1 台	979-4029
	2	荏安	消防詰所	美並町白山1071-2	ぎょうせいぐじょう みなみほうめん たい	109	消防ポンプ自動車 1 台	979-4030
	3	粥川	消防詰所	美並町高砂521-1	ぎょうせいぐじょう みなみほうめん たい	110	小型動力ポンプ付 積載車 1 台	979-4031
第 3	1	福野	消防詰所	美並町白山1664-4	ぎょうせいぐじょう みなみほうめん たい	111	小型動力ポンプ付 積載車 1 台	979-4032
	2	大矢	消防詰所	美並町大原1083-6	ぎょうせいぐじょう みなみほうめん たい	112	小型動力ポンプ付 積載車 1 台	979-4033
	3	下田	消防詰所	美並町上田434-3	ぎょうせいぐじょう みなみほうめん たい	113	消防ポンプ自動車 1 台	979-4034
第 4	1	根村	消防詰所	美並町上田1950	ぎょうせいぐじょう みなみほうめん たい	114	小型動力ポンプ付 積載車 1 台	979-4035
	2	勝原	消防詰所	美並町大原2745	ぎょうせいぐじょう みなみほうめん たい	115	小型動力ポンプ付 積載車 1 台	979-3711
	3	木尾	消防詰所	美並町上田2978-3	ぎょうせいぐじょう みなみほうめん たい	116	小型動力ポンプ付 積載車 1 台	979-4037

## 明宝方面隊

分団	部	地 区 名	詰所（施設名）	所 在 地	消防無線名称	機械器具配備	電話番号	
					消防無線			
					防災無線			
本部	－	全地区	消防詰所 （明宝庁舎）	明宝二間手606－ 1	ぎょうせいぐじょ うめいほうほうめ んたい（ハンディ 機）	101 102 103	－	
					ぎょうせいぐじょ うめいほうほうめ んたい	51	指令車 1 台	
			消防ポンプ庫	明宝二間手388	－	小型動力ポンプ付 積載車 1 台		
第 1	1	大谷	消防詰所	明宝大谷339－ 1	ぎょうせいぐじょ うめいほうほうめ んたい	1	小型動力ポンプ付 積載車 1 台	87－2144

	2	寒水	消防詰所（寒水掛踊り伝承館）	明宝寒水1241-2	—	—	—
			消防ポンプ庫	明宝寒水1233	ぎょうせいぐじょうめいほうほうめんたい 2	小型動力ポンプ付積載車 1 台	—
第 2	1	気良	消防詰所	明宝気良520-1	ぎょうせいぐじょうめいほうほうめんたい 3	小型動力ポンプ付積載車 1 台	87-2240
第 3	1	奥住	消防詰所（明宝奥住ふれあいの家）	明宝奥住1777	—	—	87-2569
			消防ポンプ庫	明宝奥住1782-2	ぎょうせいぐじょうめいほうほうめんたい 4	小型動力ポンプ付積載車 1 台	—
	2	小川	消防詰所	明宝小川775-1	ぎょうせいぐじょうめいほうほうめんたい 5	小型動力ポンプ付積載車 1 台	87-2066
第 4	1	畑佐	消防詰所	明宝畑佐192	ぎょうせいぐじょうめいほうほうめんたい 6	消防ポンプ自動車 1 台	87-2350
	2	二間手	消防詰所	明宝二間手355	ぎょうせいぐじょうめいほうほうめんたい 7	消防ポンプ自動車 1 台	87-2244

## 和良方面隊

分団	部	地 区 名	詰所（施設名）	所 在 地	消防無線名称	機械器具配備	電話番号
本部	—	全地区	消防詰所（和良庁舎）	和良町沢882	ぎょうせいぐじょうめいほうほうめんたい（ハンディ機） 101 102 103 104 105 106	—	77-2211
			消防ポンプ庫（和良庁舎）	和良町沢882	ぎょうせいぐじょうめいほうほうめんたい 1 51	消防ポンプ自動車 1 台 指令車 1 台	—
第 1	1	下沢	消防詰所（下沢いきがい施設）	和良町沢933-5	—	—	77-2687
	2	法師丸下洞	消防詰所（下洞集会所）	和良町下洞690	—	—	77-2906
			消防ポンプ庫	和良町下洞712-3	—	小型動力ポンプ付積載車 1 台	—
	3	上沢宮地	消防詰所（宮地集会所）	和良町宮地442-2	—	—	997-0012
			消防ポンプ庫	和良町宮地377-5	—	小型動力ポンプ付積載車 1 台	—
第 2	1	鹿倉宮代野尻	消防詰所（野尻集会所）	和良町野尻244-2	—	—	997-0008
			消防ポンプ庫		—	小型動力ポンプ付積載車 1 台	—
	2	横野	消防詰所（横野ふれあいプラザ）	和良町横野1111-2	—	—	77-2395
			消防ポンプ庫	和良町横野1118-2	—	小型動力ポンプ付軽積載車 1 台	—
	3	東野	消防詰所（東野集会所）	和良町三庫3410	—	—	77-2044
			消防ポンプ庫	和良町三庫3394-1	—	小型動力ポンプ付積載車 1 台	—



第 3	1	上土京 下土京	消防詰所 (下土京集会所)	和良町土京534	—	—	997-0022
			消防ポンプ庫	和良町土京533	—	小型動力ポンプ付 積載車 1 台	—
	2	安郷野	消防詰所 (安郷野集会所)	和良町安郷野13- 1	—	—	997-0025
			消防ポンプ庫	和良町安郷野15- 1	—	小型動力ポンプ付 軽積載車 1 台	—
	3	方須	消防詰所 (方須集会所)	和良町方須501- 1	—	—	997-0028
			消防ポンプ庫	和良町方須502- 1	—	小型動力ポンプ付 積載車 1 台	—

## 5-3 自主防災組織の状況

自主防災会…自治会で組織（八幡地域は地区で組織）

女性防火クラブ…女性の会で組織（組織数は地域ごとに1組織）

その他…消防団OB等で組織

（平成31年4月1日現在）

地域名	校 区 名	地 区 名	動 員 数（人（自主防災会は世帯数））			
			自主防災会	女性防火 ク ラ ブ	そ の 他	
八幡	八幡小学校	八幡北部	537	524		
		八幡東部	590	549		
		八幡南部	773	729		
		小野	664	587		
	川合小学校	川合南部	313	218		
		川合北部	198	109		
		川合西部	260	178		
	相生小学校	稲成	284	259		
		吉野	100	87		
		相生	155	141		
		西乙原	149	112		
		亀尾島	66	55		
		那比	182	156		
	口明方小学校	口明方南部	319	310		
		口明方中央	373	330		
		口明方北部	106	87		
	和良小学校	西和良	216	0		
	三城小学校	小那比	135	0		
	八 幡 計		5,420	4,431		
大和	北小学校	剣	565	0		
		口大間見	83	0		
		大間見	86	0		
		小間見	37			
		名皿部	78	0		
	南小学校	徳永	182	0		
		河辺	104	0		
		口神路	108	0		
		中神路				
		牧	108	0		
		上古道	27	0		
		下古道	43	0		
		上栗巣	41	0		
		下栗巣	54	0		

	西小学校	野口	87	0		
		洞口	59	0		
		落部	39	0		
		福田	159	0		
		場皿	19	0		
	第一北小学校	万場	267	0		
	大 和 計		2,146	0		
白鳥	白鳥小学校	白鳥	811	0		
		為真	747	0		
		越佐	50	0		
		向小駄良	184	0		
	大中小学校	大島	470	0		
		中津屋	217	0		
	那留小学校	那留	322	0		
	牛道小学校	中西	137	0		
		恩地	88	0		
		野添	105	0		
		六ノ里	93	0		
		阿多岐	73	0		
	北濃小学校	二日町	198	0		
		長滝	47	0		
		千田野	52	0		
		歩岐島	54	0		
		前谷	88	0		
	石徹白小学校	石徹白	107	0		
	白 鳥 計		3,843	0		
高鷺	高鷺小学校	鮎走	229	0		
		切立	89	0		
		正ヶ洞	66	0		
		中洞	129	0		
		向鷺見	129	0		
	高鷺北小学校	鷺見	83	0		
		西洞	80	0		
		ひるがの	218	0		
		上野	54	0		
	高 鷺 計		1,077	0		
美並	吉田小学校	木尾	52	0		
		八坂	36	0		
		根村	69	0		
		下田	152	0		
		大矢	212	0		
		勝原	37	0		

	三城小学校	高原	37	0		
		粥川	66	0		
		赤池	38	0		
		杉原	24	0		
		くじ本	35	0		
		門福手	19	0		
		円山	48	0		
		梅原	19	0		
		深戸	62	0		
		相戸	31	0		
		三日市	58	0		
		上荏安	68	0		
		下荏安	189	0		
		福野	80	0		
	美 並 計		1,332	0		
明宝	明宝小学校	大谷	53	0	17	自警団
		寒水	85	0	17	自警団
		気良	132	0	22	自警団
		奥住	82	0	25	自警団
		畑佐	89	0	22	自警団
		二間手	54	0	16	自警団
	小川小学校	小川	56	0	14	自警団
	明 宝 計		551	0	133	
和良	和良小学校	鹿倉	35	0		
		宮代	36	0		
		野尻	42	0		
		田平	22	0		
		東野	44	0		
		横野	29	0		
		宮地	56	0		
		上沢	49	0		
		下沢	81	0		
		法師丸	30	0		
		下洞	59	0		
		上土京	36	0		
		下土京	42	0		
		安郷野	29	0		
		方須	57	0		
	和 良 計		647	0		
	郡 上 市 計			15,016	4,431	133

## 5 - 4 消防施設整備状況

(平成31年4月1日現在)

設 備 名			八幡	大和	白鳥	高鷲	美並	明宝	和良	合計
消 防 水 利	公設消火栓（呼称65）		898	2	718	273	386	0	168	2,445
	公設消火栓（呼称50）		0	659	68	57	0	276	89	1,149
	準公設消火栓（呼称40）		118	0	0	0	0	1	9	128
	防火水槽	60～100m³以下	16	6	0	0	3	0	2	27
		40～60m³未満	48	145	114	38	48	110	26	529
		20～40m³未満	32	13	31	35	38	1	45	195
	プール		5	0	0	1	2	2	1	11
	河川、溝等		8	0	43	12	7	0	0	70
消 防 機 械 具	発電機		9	2	6	2	3	4	9	35
	投光機		15	5	7	2	3	4	9	45
	ジェットシューター		30	8	28	42	3	15	50	176
	チェンソー		0	0	2	0	0	0	2	4
	テント		12	36	26	5	20	0	0	99

# 5-5 水防施設・資器材・要員総括表

(平成31年4月1日現在)

地	域	名	八幡	大和	白鳥	高鷺	美並	明宝	和良	合計
水防施設	倉庫鉄骨造	(棟)	1		1					2
	倉庫木造	(棟)							1	1
	トラック	(台)								0
	照明器	(台)	13	5	7	13	3	4	7	52
	無線機・移動携帯を含む	(台)	44	9	9	9	9	9	9	98
	発動発電機	(台)	9	2	6	4	3	4	7	35
	テント	(張)	12	36	26	16	20		11	121
水防資材	鉄線	(kg)								0
	蛇籠	(本)								0
	空俵又は麻袋	(枚)	2,000	3,500	2,800	1,200	2,400	1,800	3,000	16,700
	縄	(kg)								0
	杭(2mもの)	(本)								0
水防器具	掛矢	(丁)	5	2					3	10
	シャベル・スコップ	(丁)	17	6	19	20	20	2	34	118
	ノコギリ	(丁)	5	3			1		14	23
	ハンマー	(丁)	2	1			1		14	18
	唐鍬	(丁)							10	10
	両ツル	(丁)	3	2		10	1		34	50
水要防員	消防団員	(人)	412	298	367	196	210	155	90	1,728
	支援団員	(人)	51	2	23	11		26	32	145

# 5-6 水位観測所一覧表

河川名	設置量水標			位置	水防団待機水位 (通報水位)	避難判断水位 (警戒水位)	はん濫危険水位	通報先
	機関	名称	種別					
長良川	県	鮎立	テレメーター	高鷺町鮎立	—	—	—	郡上土木事務所
長良川	県	白鳥	テレメーター	白鳥町白鳥	(5.00)	(5.50)	—	
長良川	県	西河橋	テレメーター	大和町河辺	—	—	—	
長良川	国土交通省	稲成	テレメーター	八幡町稲成	2.00	3.10	3.70	木曽川上流河川事務所
長良川	県	上田	テレメーター	美並町大原	3.20	5.20	6.00	郡上土木事務所
長良川	県	新美並橋	テレメーター	美並町三戸	1.40	3.20	3.80	
曾部地川	県	曾部地	テレメーター	白鳥町為真	—	—	—	
牛道川	県	為真	テレメーター	白鳥町為真	(1.20)	(1.70)	—	
牛道川	県	下島	テレメーター	白鳥町中西	—	—	—	
吉田川	県	旭	テレメーター	八幡町愛宕	(2.00)	(2.50)	—	
亀尾島川	県	相生	テレメーター	八幡町相生	(3.50)	(4.50)	—	

## 5-7 雨量観測所

(平成28年4月1日現在)

所 属	測量所名	測器種類	所 在 地	観測資料保存場所
水 資 源 機 構	日出雲		明宝小川	岩谷ダム管理所
国 土 交 通 省	八幡	テレメーター	八幡町稲成	木曽川上流河川事務所
	那比		八幡町那比	
	白鳥		大和町万場	
	栃洞		白鳥町六ノ里	
	大鷲		高鷲町西洞	
	上田		美並町大原	
	二間手		明宝二間手	
	和良		和良町沢	
	八幡		八幡町旭	岐阜地方气象台
気 象 庁	長滝		白鳥町長滝	
	ひるがの		高鷲町ひるがの	
岐 阜 県	郡上建設事務所	—	八幡町初音	郡上土木事務所
	西洞	—	高鷲町西洞字舟ゴザ	—
	那比	—	八幡町那比字薬師	—
	阿多岐	—	白鳥町阿多岐字日向地先	—
	阿多岐ダム	—	白鳥町阿多岐	—
	大和	—	大和町徳永	—
	内ヶ谷ダム	—	大和町上会津	—
	石徹白	—	白鳥町石徹白	—
郡 上 市	消防本部	—	八幡町小野4-4-1	消防本部
	万場	—	大和町万場	大和振興事務所
	大和振興事務所	—	大和町徳永	
	河辺	—	大和町河辺	
	西和良	テレメーター	八幡町入間2356-1	八幡振興事務所
	上栗巣		大和町栗巣1643-2	大和振興事務所
	大間見		大和町大間見2436-3	
	白鳥振興事務所		白鳥町白鳥38-1	白鳥振興事務所
	高鷲振興事務所		高鷲町大鷲2428-25	高鷲振興事務所
	鮎走		高鷲町鮎立982-1	
	切立		高鷲町鮎立6118-4	
	鷲見		高鷲町鷲見1504-3	
	上野		高鷲町鷲見5390	
	美並振興事務所	転倒ます型	美並町白山725-3	美並振興事務所
	深戸	テレメーター	美並町三戸497	
	粥川		美並町高砂1159	
	明宝振興事務所	自記雨量計	明宝二間手606-1	明宝振興事務所
	寒水	テレメーター	明宝寒水886-9	
	気良		明宝気良835-1	
	奥住		明宝奥住3428-1	
	小川峠		明宝小川1679-1	
	鹿倉		和良町鹿倉	

箇 所 数	上土京		和良町土京	和良振興事務所
	方須		和良町方須	
	総数	44		
	うち市設置	18		