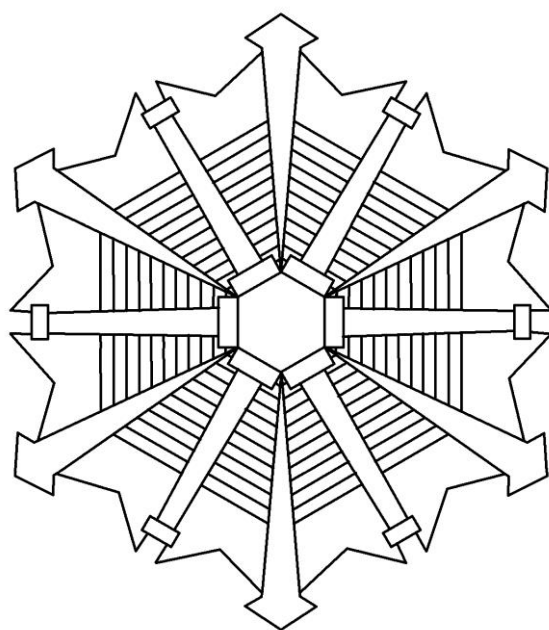


令和5年

火災・救急・救助 統計



郡上市消防本部

令和5年 火災・救急・救助概要

《火災統計》

火災件数は18件で前年と比較し7件の増加となりました。

種別で見ると、建物火災が9件、林野火災が5件、車両火災が1件、その他火災が3件で、前年と比較し建物火災が4件、林野火災が2件、車両火災が1件の増加、その他火災は同数となっています。

損害額は、28,938千円（速報値）で前年と比較し2,120千円の増加となっています。

負傷者は2名で、内1名は建物火災で軽症（初診時）、もう1名は林野火災で重症（初診時）でした。

《救急統計》

救急件数は2,000件で前年と比較し96件の増加となりました。

病院へ搬送した人数は1,843人で前年と比較し107人の増加となっています。

岐阜県ドクターヘリは平成23年2月の運用開始から約12年が経過し、要請が増加傾向でしたが、令和5年は68件で令和4年の74件と比較し6件の減少となりました。ここ数年は、70件前後で推移しています。郡上市が管轄する面積は広大で、高度な医療処置が行える医療機関まで傷病者を救急車で搬送するには時間を要します。早期に医師を現場へ派遣し、そこで治療を開始して迅速に傷病者を搬送することは、傷病者にとって大きな効果が期待できます。

《救助統計》

救助出場件数は、72件で前年と比較し10件の増加となりました。

活動件数は、35件で前年に比べ9件の増加となりました。

救助人数は、39人で前年に比べ7人の増加となり、救助出場延人員は、623人で前年に比べ13人の増加となっています。

火 災 概 況

区 分	令和5年	前 年	比 較	署 所 別			
				中消防署	南出張所	東 詰 所	北消防署
火 災 件 数	18	11	7	4	3	3	8
種 別 内 訳	建 物 火 災	9	5	4	2	1	5
	林 野 火 災	5	3	2		1	2
	車 両 火 災	1		1			1
	そ の 他 火 災	3	3		2	1	
焼 損 面 積	建 物 (㎡)	233	356	△ 123	34	13	187
	林 野 (a)	48	46	2		2	37
	そ の 他 (㎡)	2,004	14	1,990	400	604	1,000
損害額 (千円)	28,938	26,818	2,120	2,474	27	30	26,407
種 別 内 訳	建 物 火 災	28,768	26,660	2,108	2,474	27	26,237
	林 野 火 災						
	車 両 火 災	170		170			170
	そ の 他 火 災		158	△ 158			
建物焼損棟数	10	5	5	3	1	1	5
焼 損 程 度 別	全 焼	4	1	3	1	1	2
	半 焼		1	△ 1			
	部 分 焼	1		1	1		
	ぼ や	5	3	2	1		3
り 災 世 帯 数	5	4	1	3			2
り 災 人 員	9	8	1	3			6
死 者							
負 傷 者	2	1	1			1	1

※損害額は速報値

地域別火災件数

地域 / 月	1月	2月	3月	4月	5月	6月	7月	8月	9月	10月	11月	12月	合計	前年	損害額 (千円)
八幡町		3	2	1				1					7	2	2,531
大和町												1	1	1	225
白鳥町			1						2				3	3	360
高鷲町		1	1						1				3	3	25,822
美並町	1												1	1	
明宝					1								1		
和良町				1									1	1	
自動車道			1										1		
合計	1	4	5	2	1			1	3			1	18	11	28,938

出火原因別火災件数

原因 / 月	1月	2月	3月	4月	5月	6月	7月	8月	9月	10月	11月	12月	合計
枯れ草焼き	1	2		1									4
火のついたゴミ			2		1								3
火の粉			1										1
消炭、薪、取灰				1									1
ガスバーナー									1				1
たばこ		1											1
落雷								1					1
かまど			1										1
不明・調査中		1	1						2			1	5
合計	1	4	5	2	1			1	3			1	18

救急概要

区分	中消防署		南出張所		東詰所		北消防署		合計	
	令和5年	令和4年	令和5年	令和4年	令和5年	令和4年	令和5年	令和4年	令和5年	令和4年
出場件数	814	763	219	206	115	119	852	816	2,000	1,904
搬送人員	729	676	199	197	103	107	812	756	1,843	1,736
不搬送件数	89	91	26	18	12	12	47	64	174	185

出場件数内訳

区分	中消防署		南出張所		東詰所		北消防署		合計	
	令和5年	令和4年	令和5年	令和4年	令和5年	令和4年	令和5年	令和4年	令和5年	令和4年
火災		2				1				3
自然災害	1				1				2	
水難事故	1	3	2	2		1	4	1	7	7
交通事故	64	58	34	26	7	11	54	46	159	141
労働災害	9	4	4	2	4	1	10	9	27	16
運動競技	3	1	8	3			7	3	18	7
一般負傷	145	160	26	44	20	21	211	217	402	442
加害										
自損行為	9	5	2	1		1	9	5	20	12
急病	464	408	124	111	68	67	404	391	1,060	977
転院搬送	101	113	18	15	14	14	138	138	271	280
その他	17	9	1	2	1	2	15	6	34	19

※不搬送件数は、出場件数に含まれる。

地域別救急活動状況

地 域	区 分	事 故 種 別												合 計	不 搬 送 件 数	前 年	前 年 比
		火 災	自 然 災 害	水 難 事 故	交 通 事 故	労 働 災 害	運 動 競 技	一 般 負 傷	加 害	自 損 行 為	急 病	転 院 搬 送	そ の 他				
八幡町	出場件数		1	2	49	9	2	108		7	380	99	13	670	67	640	30
	搬送人員		1		44	8	1	103		5	346	99		607		577	30
大和町	出場件数				16	1		41		3	165	2	7	235	18	217	18
	搬送人員				16	1		41		2	157	2		219		191	28
白鳥町	出場件数		1	2	15	7	6	87		6	224	136	7	491	31	461	30
	搬送人員			1	14	7	6	82		3	212	135		460		420	40
高鷲町	出場件数				20	2	2	99		1	86	2	4	216	12	214	2
	搬送人員				23	2	2	97			83	2		209		199	10
美並町	出場件数			3	25	4	8	23		2	109	17		191	20	180	11
	搬送人員				20	4	7	22		1	100	17		171		171	
明宝	出場件数				7	1		31		1	31	1	3	75	8	71	4
	搬送人員				5	1		30			29	1		66		67	△ 1
和良町	出場件数				1	3		12			55	14		85	7	93	△ 8
	搬送人員				1	1		11			51	14		78		88	△ 10
自動車道	出場件数				26			1			10			37	11	27	10
	搬送人員				24			1			8			33		22	11
管外	出場件数															1	△ 1
	搬送人員															1	△ 1
合計	出場件数		2	7	159	27	18	402		20	1,060	271	34	2,000	174	1,904	96
	搬送人員		1	1	147	24	16	387		11	986	270		1,843		1,736	107

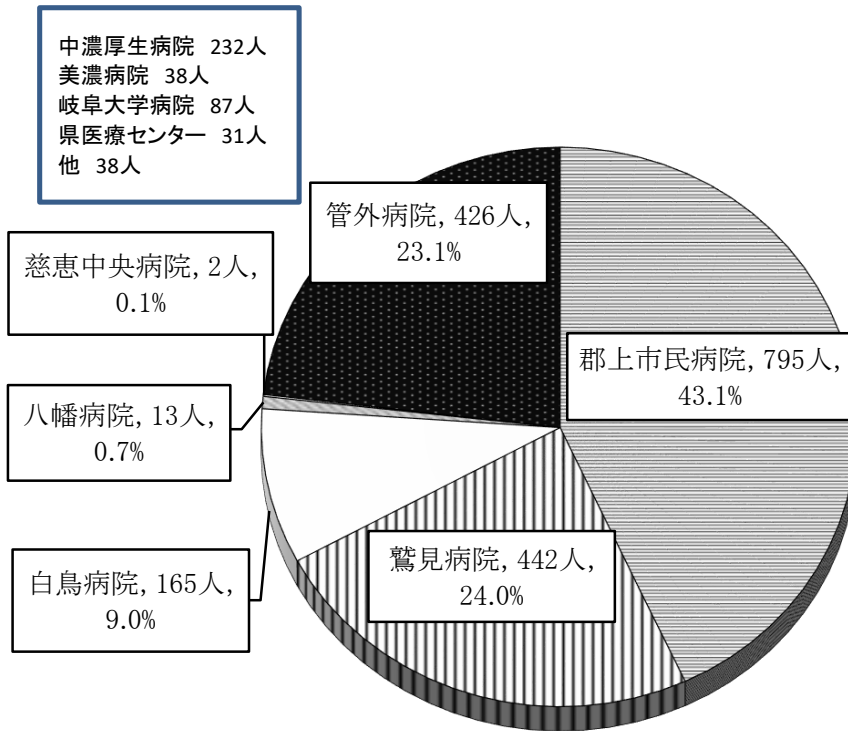
※不搬送件数は、出場件数の合計に含まれる。

月別救急活動状況

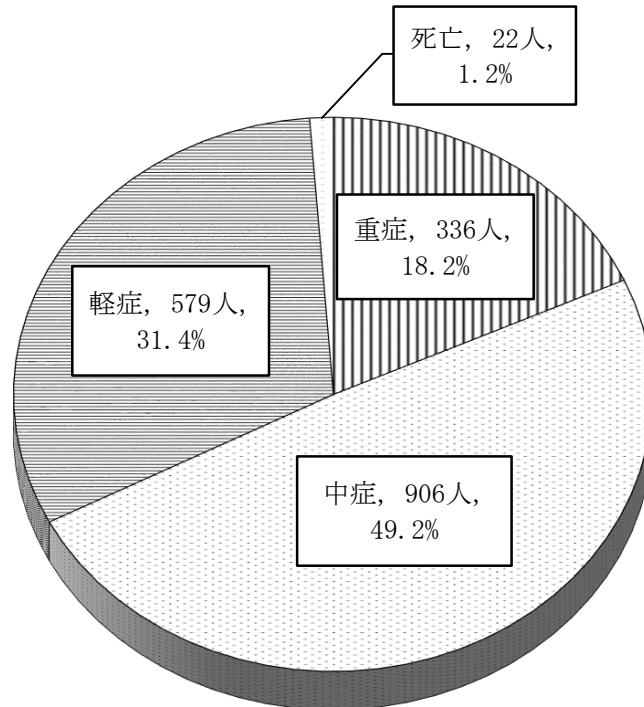
月	区分	事故種別											合計	不搬送件数	前年	前年比	
		火災	自然災害	水難事故	交通事故	労働災害	運動競技	一般負傷	加害	自損行為	急病	転院搬送					その他
1	出場件数		2		15	2		56		2	101	25	1	204	21	196	8
	搬送人員		1		17	2		52		1	91	25		189		176	13
2	出場件数				11	3		61		2	79	31	4	191	14	154	37
	搬送人員				12	3		61		1	73	30		180		138	42
3	出場件数				12	3		33		2	87	25	2	164	15	148	16
	搬送人員				9	3		32		2	80	25		151		133	18
4	出場件数				13			24		2	74	26	4	143	9	114	29
	搬送人員				11			22		1	72	26		132		104	28
5	出場件数				10	4	2	22		2	75	22	2	139	9	143	△ 4
	搬送人員				9	3	2	22			72	22		130		133	△ 3
6	出場件数			1	16	1	1	13		1	73	23	1	130	14	119	11
	搬送人員				14	1		12			68	23		118		116	2
7	出場件数			1	16	2	4	31		2	102	20	4	182	17	172	10
	搬送人員				16	1	4	31		1	93	20		166		155	11
8	出場件数			1	15	5		33		3	124	20	10	211	31	217	△ 6
	搬送人員				13	4		33		2	110	20		182		192	△ 10
9	出場件数			3	9	2	4	30		2	91	12	4	157	14	155	2
	搬送人員			1	6	2	3	28		2	87	12		141		149	△ 8
10	出場件数				16	2	2	34			88	19		161	7	143	18
	搬送人員				16	2	2	33			83	19		155		127	28
11	出場件数				12		5	26			85	30	2	160	11	142	18
	搬送人員				9		5	23			82	30		149		129	20
12	出場件数			1	14	3		39		2	81	18		158	12	201	△ 43
	搬送人員				15	3		38		1	75	18		150		184	△ 34
合計	出場件数		2	7	159	27	18	402		20	1,060	271	34	2,000	174	1,904	96
	搬送人員		1	1	147	24	16	387		11	986	270		1,843		1,736	107

※不搬送件数は、出場件数の合計に含まれる。

病院別搬送人員(1, 843人)

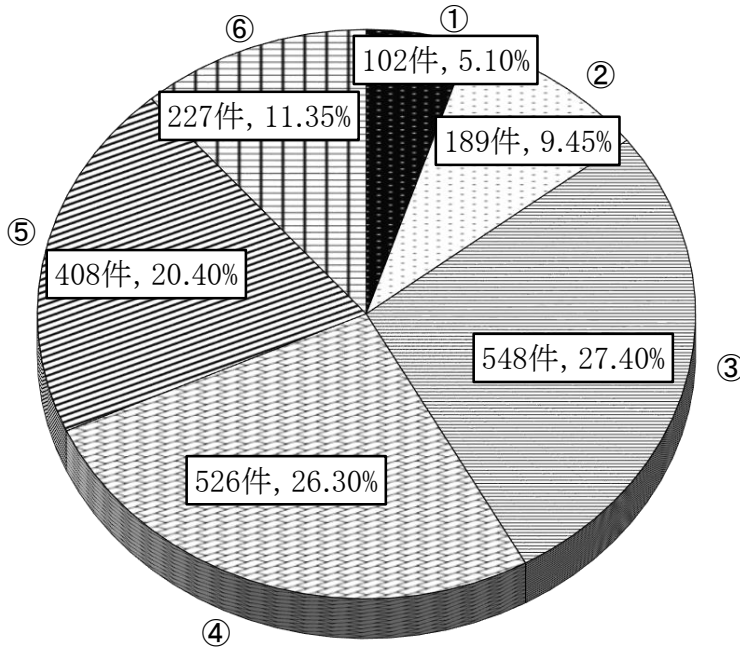


傷病程度別搬送人員(1, 843人)

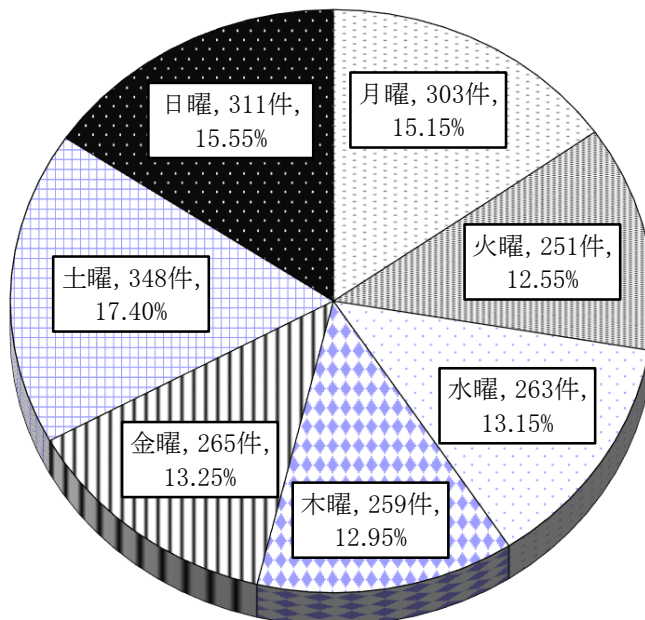


時間別出場件数(2,000件)

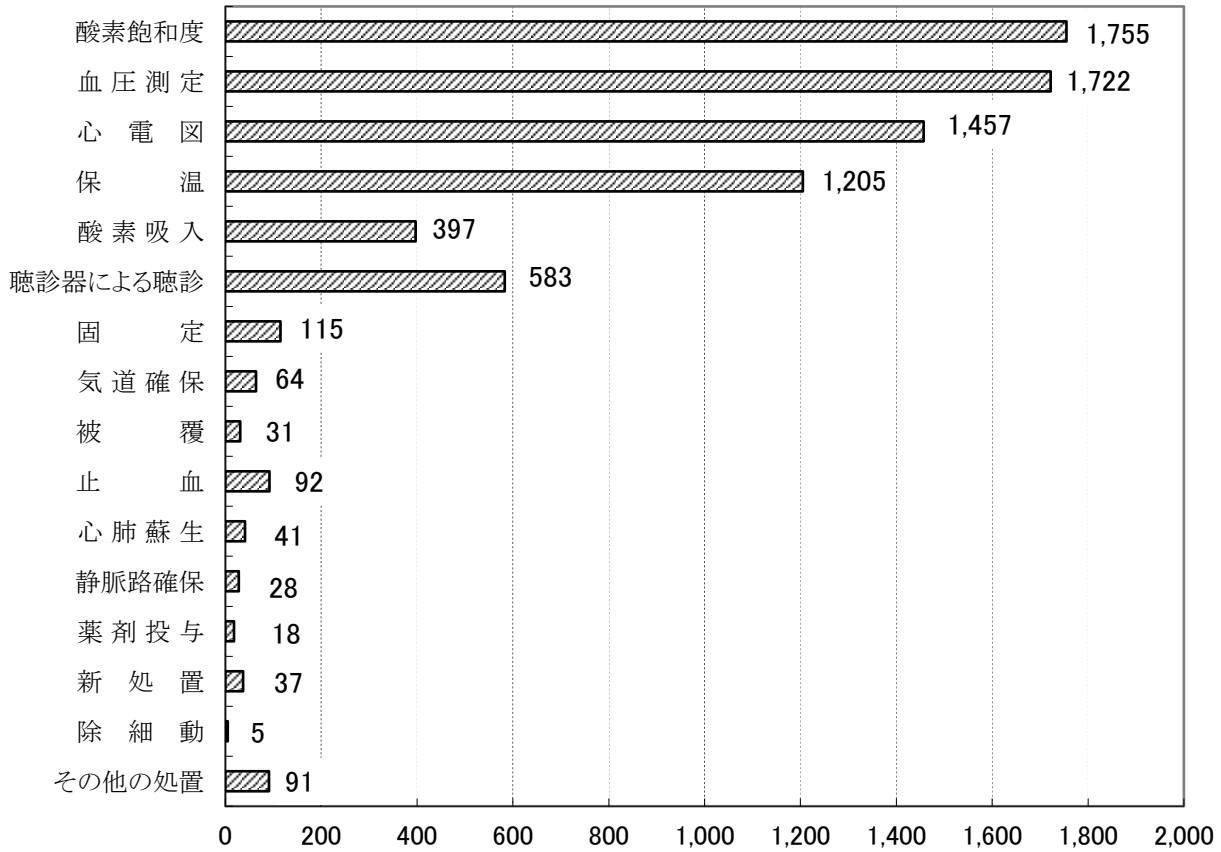
■0～4時 ① □4～8時 ② □8～12時 ③ □12～16時 ④ □16～20時 ⑤ □20～24時 ⑥



曜日別出場件数(2,000件)



救急隊員の行った応急処置

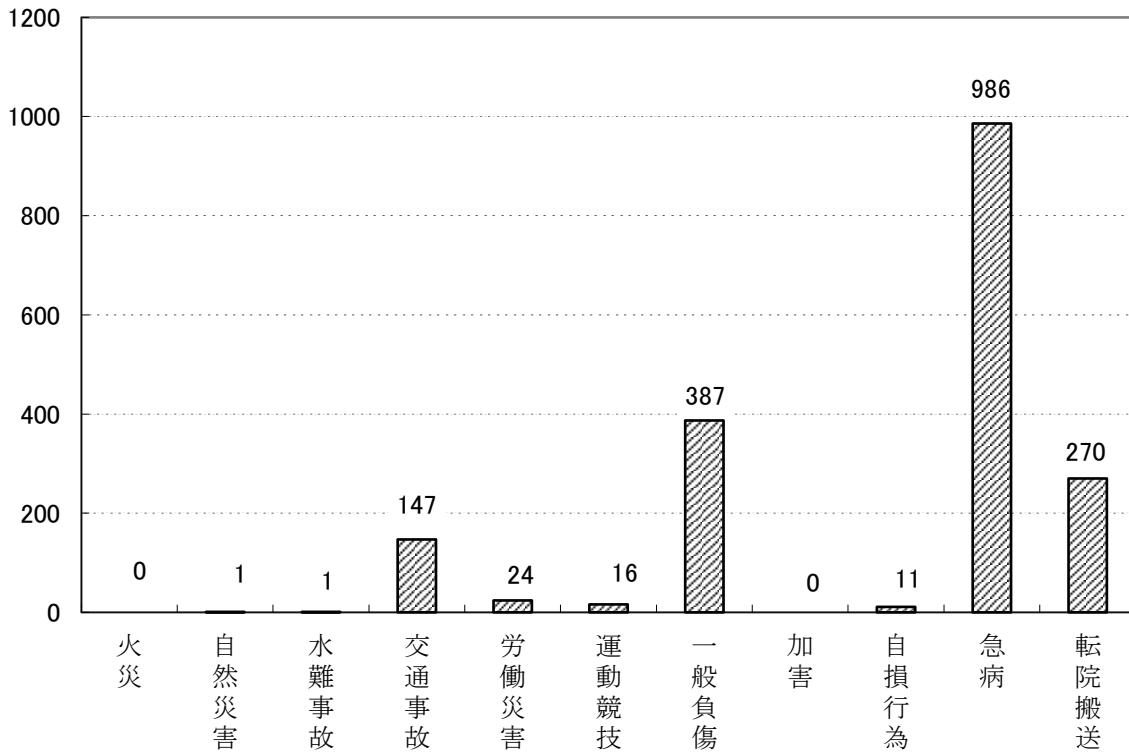


年齢・事故種別搬送人員

種別 年齢	事故種別												合計	前年	前年比
	火災	自然災害	水難事故	交通事故	労働災害	運動競技	一般負傷	加害	自損行為	急病	転院搬送	男女別計			
0～9	男			5			11			15	4	35	75	39	36
	女			6			7		24	3	40				
10～19	男			7		10	12			15	1	45	68	63	5
	女			5		1	7		10		23				
20～29	男			13	5	2	29		3	6	6	64	104	97	7
	女			6			12		18	4	40				
30～39	男			11	4		8		1	13	2	39	71	64	7
	女			11	2		4		1	10	4	32			
40～49	男			7	4		19			18	6	54	93	78	15
	女			7			7		4	15	6	39			
50～59	男		1	13	2	3	26			33	14	92	156	127	29
	女			11			16			32	5	64			
60～69	男			11	3		15			64	30	123	184	188	△ 4
	女			11	1		13			29	7	61			
70～79	男			4	2		24		1	113	36	180	312	316	△ 4
	女			8	1		26			71	26	132			
80～89	男			5			38			152	34	229	470	455	15
	女		1	4			42		1	142	51	241			
90～99	男			2			29			86	12	129	294	303	△ 9
	女						38			108	19	165			
100歳以上	男						1			5		6	16	6	10
	女						3			7		10			
合計	男		1	78	20	15	212		5	520	145	996	1,843	1,736	107
女		1	69	4	1	175		6	466	125	847				

※ 転院搬送は、その他も含む。

事故種別搬送人員(1,843人)



地域・覚知別救急出場件数

地域/覚知	119番	119番 携帯	加 電	入 話	駆 付	け け	自 覚	己 知	自 車	動 道	緊 通	急 報	そ の 他	合 計
八 幡 町	358	275	15	1	8						8	5	670	
大 和 町	118	110	6									1	235	
白 鳥 町	285	180	19								3	4	491	
高 鷲 町	89	117	2								5	3	216	
美 並 町	93	88	3	4	1						1	1	191	
明 宝	34	30	8		1						1	1	75	
和 良 町	46	31	4	4									85	
自 動 車 道	8	18	4		1				4			2	37	
そ の 他														
合 計	1,031	849	61	9	11				4		18	17	2,000	

ドクターヘリ要請件数

要請/種別		交通事故	一般負傷	急病	転院搬送	その他	合計
要請	傷病者送 ヘリ搬送	4	13	18	11	4	50
	ヘリ医師 搬送						/
	スキー場		(9)	(2)			/
要請後キャンセル数			6	11		1	18
合計		4	19	29	11	5	68

【参考】

令和4年要請件数	9	27	16	17	5	74
令和3年要請件数	5	25	10	17	2	59
令和2年要請件数	3	25	16	21	5	70
令和元年要請件数	16	25	33	40	6	120
平成30年要請件数	6	19	26	38	16	105

地域別医療情報案内状況

科目/地域	八幡町	大和町	白鳥町	高鷲町	美並町	明宝	和良町	市外	不明	合計
内科	3	2	4	5	4		1			19
小児科	6	5	1	3	2		1			18
外科	5	1		4	2	1				13
整形外科	1		3	1	1	1				7
産婦人科					1					1
眼科	1		1			1				3
耳鼻咽喉科										
皮膚科										
その他	1	1	1	2			1			6
合計	17	9	10	15	10	3	3			67

月別医療情報案内状況

科目/月	1月	2月	3月	4月	5月	6月	7月	8月	9月	10月	11月	12月	合計
内科	1	1	1		1	4	2	5	2	1	1		19
小児科	1	2	1	2	3	2	1	2	4				18
外科		1	1			1	5	2	3				13
整形外科		2	3				1	1					7
産婦人科								1					1
眼科				1				1				1	3
耳鼻咽喉科													
皮膚科													
その他			1	1			1	2				1	6
合計	2	6	7	4	4	7	10	14	9	1	1	2	67

※ 65-3799は、10月から#7119に移行したため、消防本部での案内件数は減少している。
また、#7119の件数は含まれていない。

救 助 活 動 状 況

事故 種別 区分	火 災 事 故	交 通 事 故	水 難 事 故	事 自 然 災 害	る 機 械 に よ る 事 故	よ 建 物 事 等 に よ る 事 故	酸 ガ ス 事 及 び	事 そ の 他 の 事 故	合 計	前 年	前 年 比
出場件数	8	27	6	1	4	1	3	22	72	62	10
出場延人員	43	228	66	11	32		30	213	623	610	13
活動件数		9	5	1	2		3	15	35	26	9
救助人員		13	5	1	2		3	15	39	32	7
月 別 出 場 状 況											
1月		3		1			1	1	6	5	1
2月	3	4					1	2	10	4	6
3月	2	1							3	3	
4月	1	2						1	4	4	
5月	1	1	1			1	1	3	8	9	△ 1
6月		1	1						2	1	1
7月		2	1		1			2	6	5	1
8月		3	1					4	8	18	△ 10
9月	1	2	2					3	8	3	5
10月		4						3	7	1	6
11月		3			1			2	6	4	2
12月		1			2			1	4	5	△ 1
合計	8	27	6	1	4	1	3	22	72	62	10

署所別救助出場状況

区分	事故種別		火災事故	交通事故	水難事故	事自然災害	る機械による事故	よる建物等に	酸ガス及び	事その他の	合計	前年	前年 比
	出件	救助員											
中 消 防 署	2	13	2	13	3		3	1	1	10	33	33	
北 消 防 署	3	10	3	10	1	1	1		1	11	28	28	
南 出 張 所	1	4	1	4	2				1		8	1	7
東 詰 所	2		2							1	3		3
合 計	8	27	8	27	6	1	4	1	3	22	72	62	10
地 域 別 活 動 状 況													
八 幡 町	出件	場	4	8	2		3	1	2	7	27	20	7
	救助員	救助員		6	2		1		2	7	18	11	7
大 和 町	出件	場		3						3	6	7	△ 1
	救助員	救助員								2	2	5	△ 3
白 鳥 町	出件	場	2	3	1	1				4	11	13	△ 2
	救助員	救助員		2	1	1				3	7	6	1
高 鷲 町	出件	場	1	3			1		1	4	10	11	△ 1
	救助員	救助員		1			1		1	1	4	5	△ 1
美 並 町	出件	場		4	3					1	8	8	
	救助員	救助員			2					1	3	4	△ 1
明 宝 町	出件	場		1						1	2	2	
	救助員	救助員		2							2	1	1
和 良 町	出件	場	1							2	3	1	2
	救助員	救助員								1	1		1
自 動 車 道	出件	場		5							5		5
	救助員	救助員		2							2		2
管 外	出件	場											
	救助員	救助員											
合 計	出件	場	8	27	6	1	4	1	3	22	72	62	10
	救助員	救助員		13	5	1	2		3	15	39	32	7

令和5年度全国統一防火標語

「火を消して 不安を消して つなぐ未来」

郡上市消防本部

郡上市消防本部	〒501-4221 岐阜県郡上市八幡町小野 4-4-1 TEL 0575-67-0119 FAX 0575-67-1215
郡上中消防署	〒501-4221 岐阜県郡上市八幡町小野 4-4-1 TEL 0575-67-1236 FAX 0575-67-1215
郡上北消防署	〒501-5122 岐阜県郡上市白鳥町為真 1187-1 TEL 0575-82-5119 FAX 0575-82-5118
郡上中消防署 南出張所	〒501-4106 岐阜県郡上市美並町白山 423-1 TEL 0575-79-3999 FAX 0575-79-3977
郡上中消防署 東詰所	〒501-4509 岐阜県郡上市和良町沢 882 TEL 0575-77-5119 FAX 0575-77-5120